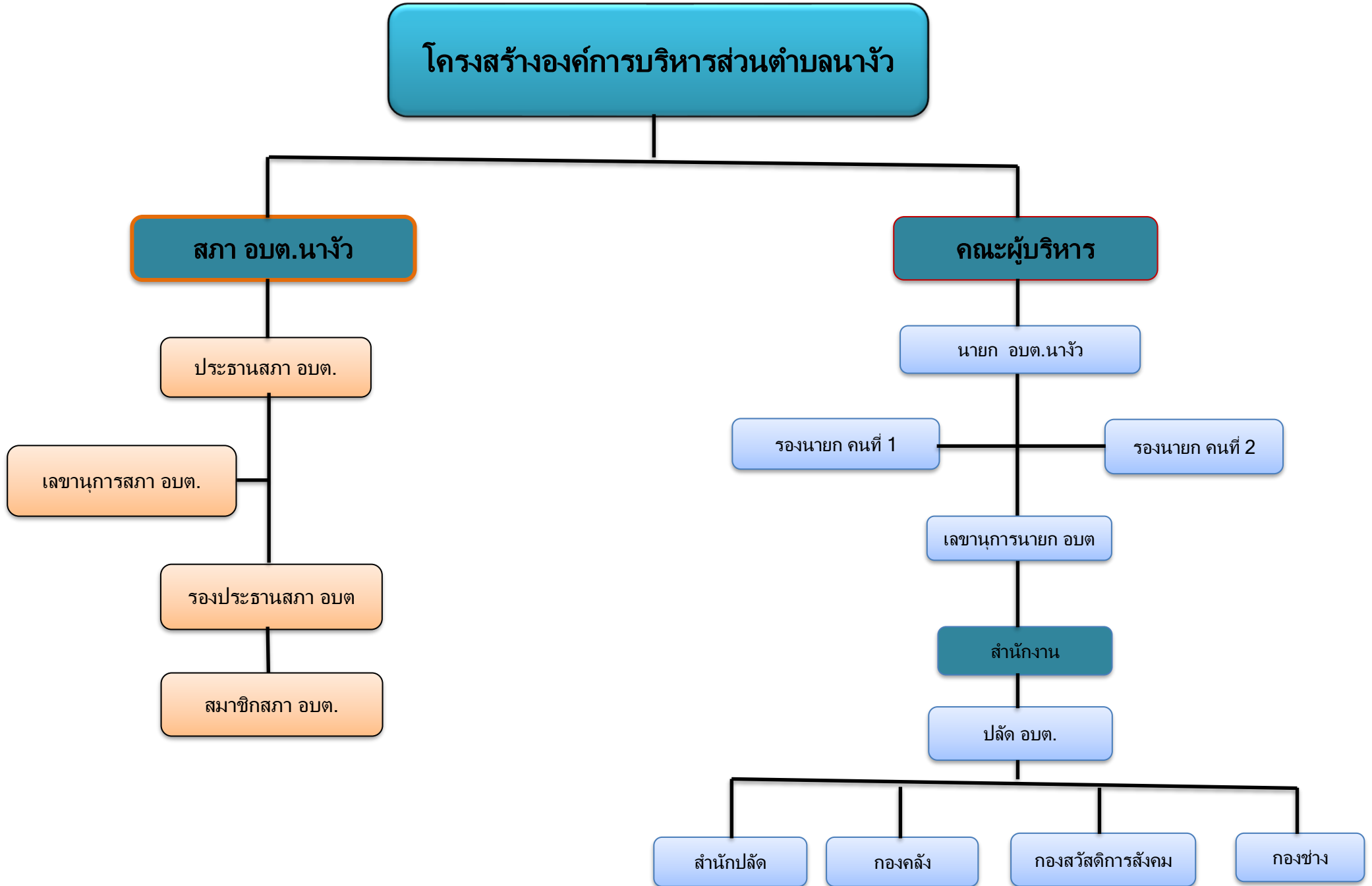
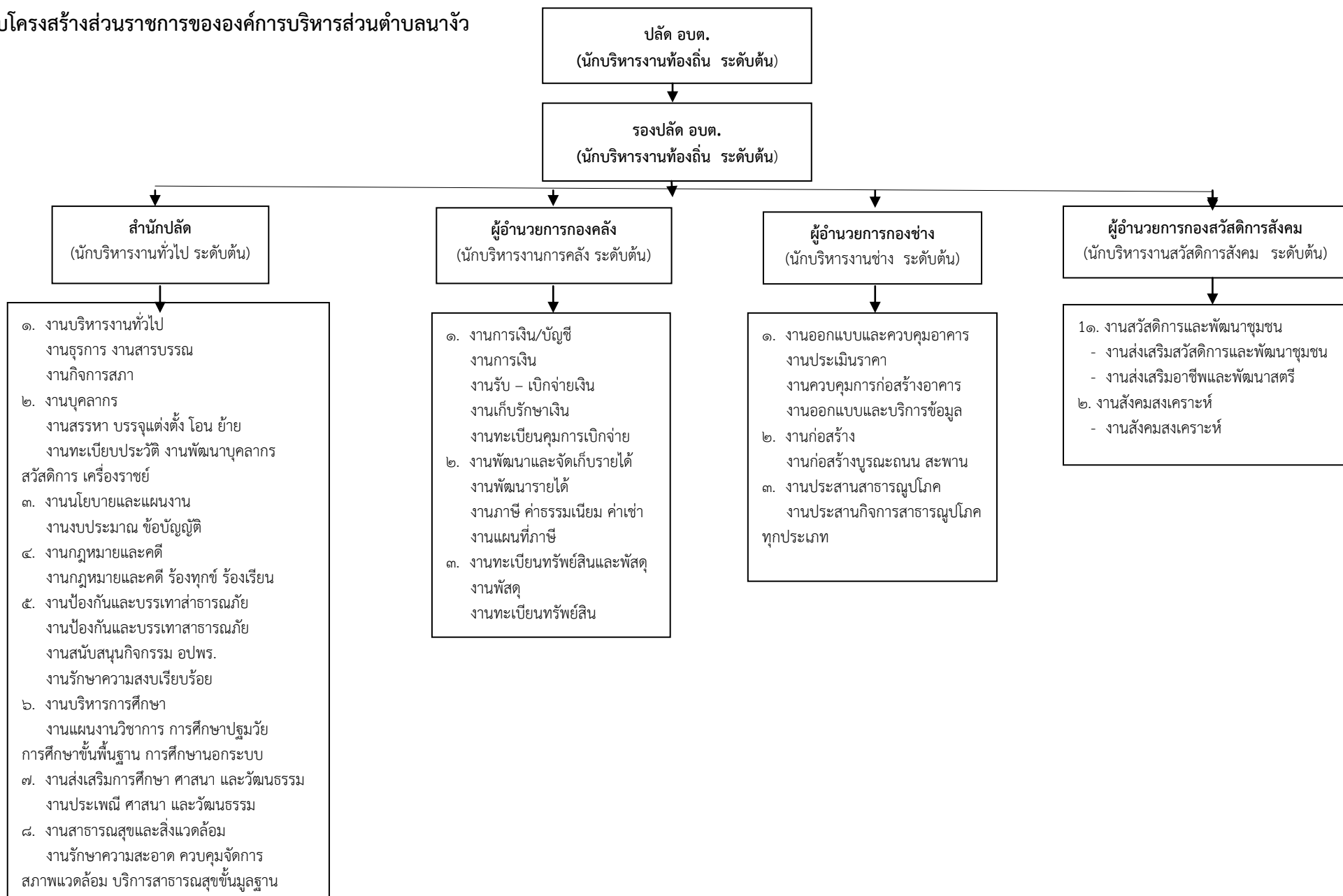


โครงสร้างองค์การบริหารส่วนตำบลนางัว

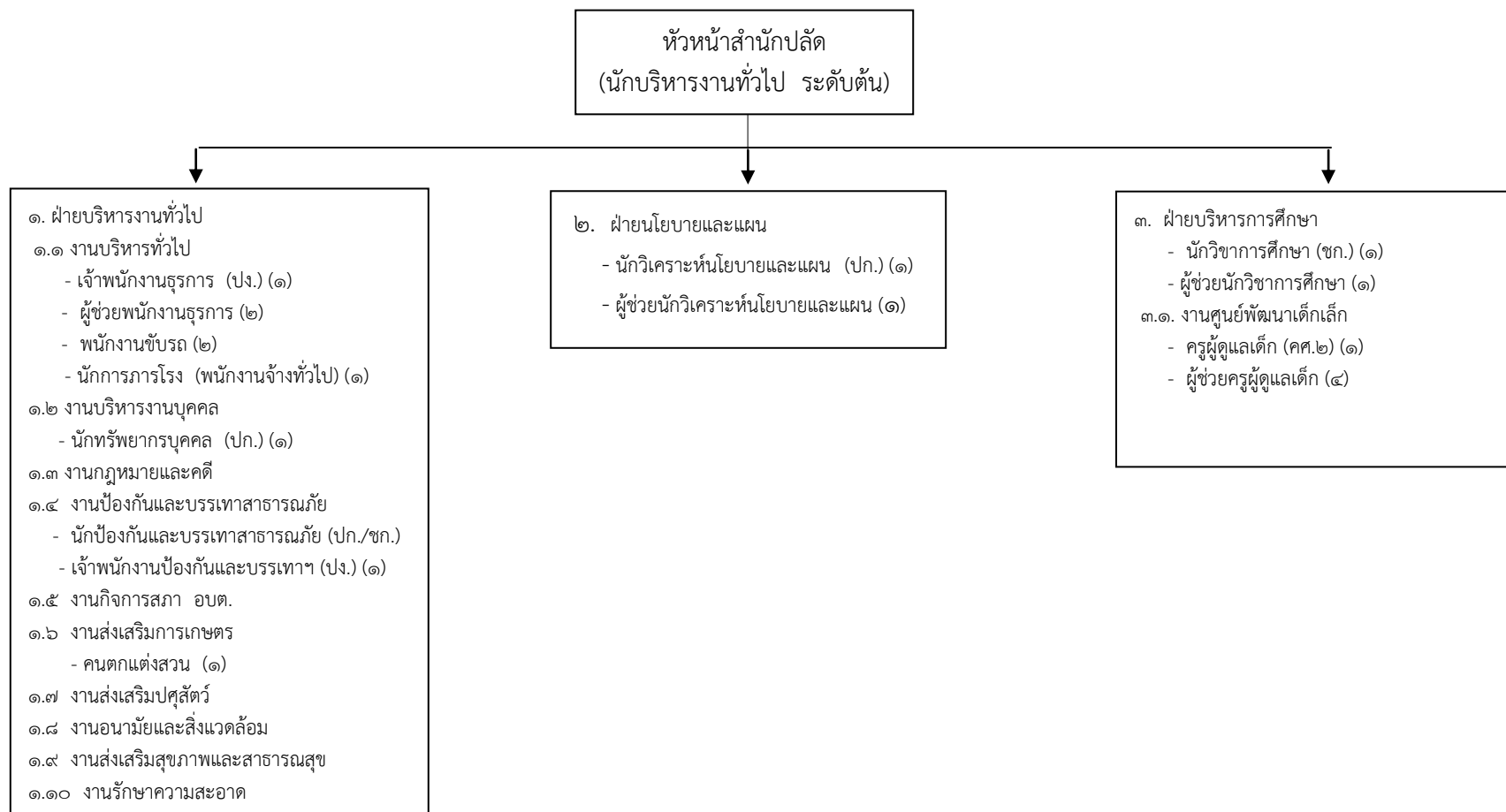


๑๐. แผนภูมิโครงสร้างการแบ่งส่วนราชการตามแผนอัตรากำลัง ๓ ปี

กรอบโครงสร้างส่วนราชการขององค์การบริหารส่วนตำบลนาจัว

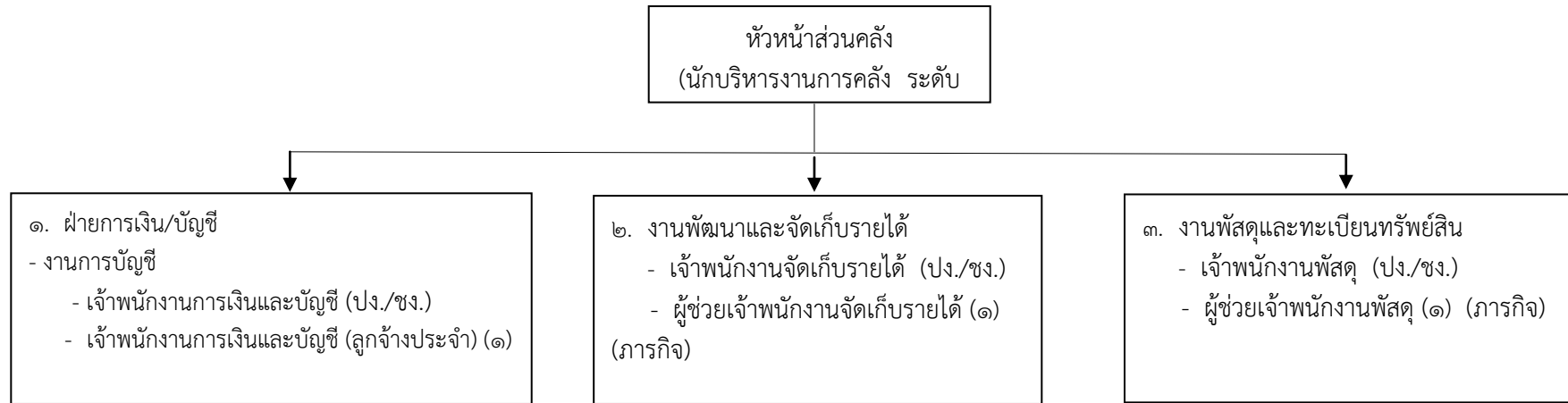


โครงสร้างสำนักปลัดองค์การบริหารส่วนตำบล



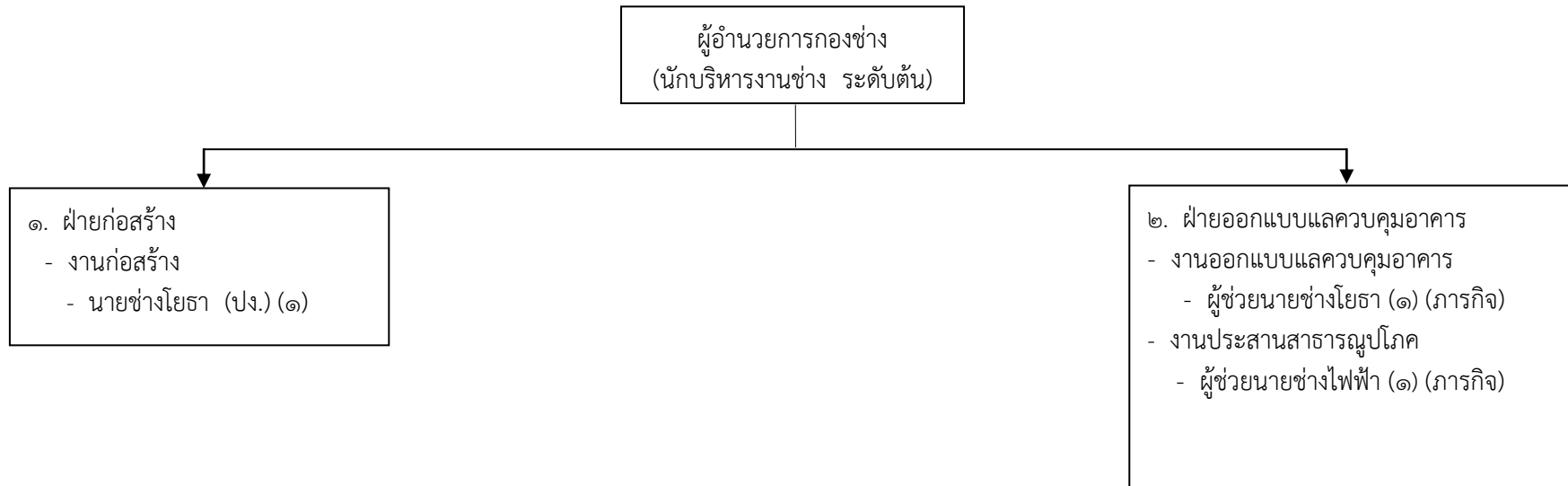
ระดับ	ประเภทบริหาร ท้องถิ่น			ประเภท อำนาจการท้องถิ่น			ประเภทวิชาการ				ประเภททั่วไป			ลูกจ้าง ประจำ	พนักงานจ้าง		ครู ศพด.	
	สูง	กลาง	ต้น	สูง	กลาง	ต้น	เชี่ยวชาญ	ชำนาญการพิเศษ	ชำนาญการ	ปฏิบัติการ	อาวุโส	ชำนาญงาน	ปฏิบัติงาน		ภารกิจ	ทั่วไป	ครู	ภารกิจการ
จำนวน	-	-	๒	-	-	๑	-	-	๑	๒	-	-	๒	-	๗	๑	๑	๒

โครงสร้างกองคลัง



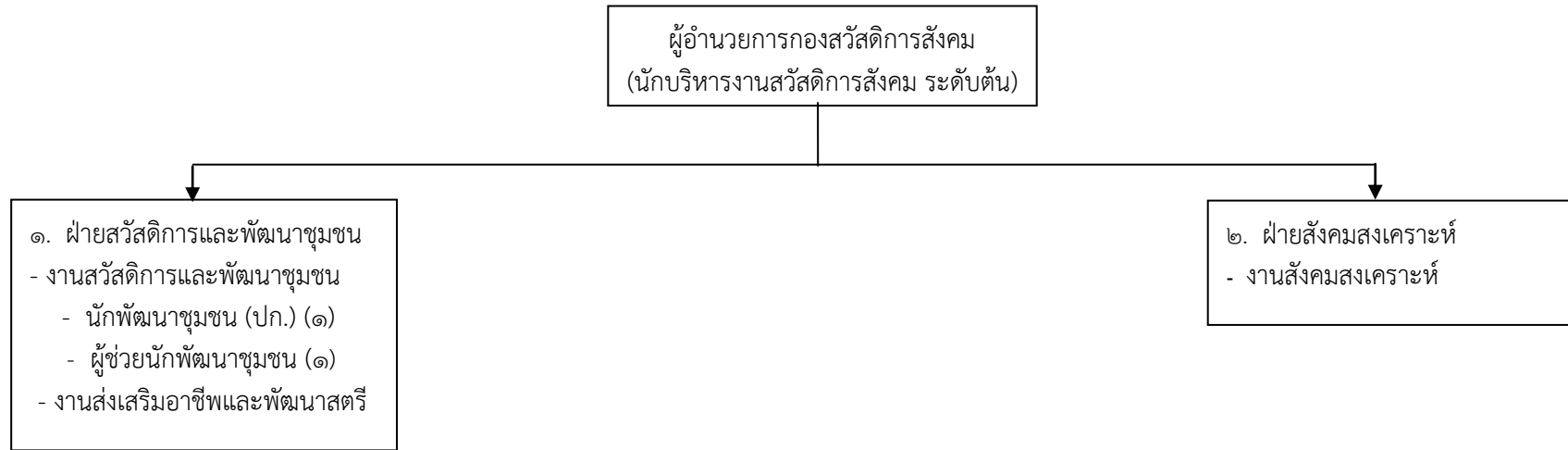
ระดับ	ประเภทบริหาร ท้องถิ่น			ประเภทอำนาจการ ท้องถิ่น			ประเภทวิชาการ				ประเภททั่วไป			ลูกจ้าง ประจำ	พนักงานจ้าง	
	สูง	กลาง	ต้น	สูง	กลาง	ต้น	เชี่ยวชาญ	ชำนาญ การพิเศษ	ชำนาญการ	ปฏิบัติการ	อาวุโส	ชำนาญงาน	ปฏิบัติงาน		ภารกิจ	ทั่วไป
จำนวน	-	-	-	-	-	๑	-	-	-	-	-	-	-	๑	๒	-

โครงสร้างกองช่าง



ระดับ	ประเภทบริหาร ท้องถิ่น			ประเภทอำนาจการ ท้องถิ่น			ประเภทวิชาการ				ประเภททั่วไป			ลูกจ้าง ประจำ	พนักงานจ้าง	
	สูง	กลาง	ต้น	สูง	กลาง	ต้น	เชี่ยวชาญ	ชำนาญ การพิเศษ	ชำนาญการ	ปฏิบัติการ	อาวุโส	ชำนาญงาน	ปฏิบัติงาน		ภารกิจ	ทั่วไป
จำนวน	-	-	-	-	-	-	-	-	-	-	-	-	๑	-	๒	-

โครงสร้างกองสวัสดิการสังคม



ระดับ	ประเภทบริหาร ท้องถิ่น			ประเภทอำนาจ ท้องถิ่น			ประเภทวิชาการ				ประเภททั่วไป			ลูกจ้าง ประจำ	พนักงานจ้าง	
	สูง	กลาง	ต้น	สูง	กลาง	ต้น	เชี่ยวชาญ	ชำนาญ การพิเศษ	ชำนาญการ	ปฏิบัติการ	อาวุโส	ชำนาญงาน	ปฏิบัติงาน		ภารกิจ	ทั่วไป
จำนวน	-	-	-	-	-	๑	-	-	-	๑	-	-	-	-	๑	-

๑๑. บัญชีแสดงการจัดคนลงสู่ตำแหน่งและการกำหนดเลขที่ตำแหน่งในส่วนราชการ

สำนักปลัดองค์การบริหารส่วนตำบล

ที่	ชื่อ-สกุล	คุณวุฒิการศึกษา	กรอบอัตราเก่าเดิม			กรอบอัตรากำลังใหม่			เงินเดือน			หมายเหตุ
			เลขที่ตำแหน่ง	ตำแหน่ง	ระดับ	เลขที่ตำแหน่ง	ตำแหน่ง	ระดับ	เงินเดือน	เงินประจำตำแหน่ง	เงินค่าตอบแทน/เงินเพิ่มต่างๆ	
พนักงานส่วนตำบล												
๑	นายอาร์คม อ่อนอินทร์	ปริญญาโท	๗๓-๓-๐๐-๑๑๐๑-๐๐๑	ปลัด อบต. (นักบริหารงานท้องถิ่น)	ต้น	๗๓-๓-๐๐-๑๑๐๑-๐๐๑	ปลัด อบต. (นักบริหารงานท้องถิ่น)	ต้น	๔๓๕,๗๒๐ (๓๖,๓๑๐ x ๑๒)	๔๘,๐๐๐ (๔,๐๐๐ x ๑๒)		๔๘๓,๗๒๐
๒	นายวีโรจน์ จตุเทน	ปริญญาโท	๗๓-๓-๐๐-๑๑๐๑-๐๐๒	รองปลัด อบต. (นักบริหารงานท้องถิ่น)	ต้น	๗๓-๓-๐๐-๑๑๐๑-๐๐๒	รองปลัด อบต. (นักบริหารงานท้องถิ่น)	ต้น	๓๐,๒๒๐ (๓๐,๒๒๐ x ๑๒)	๔๒,๐๐๐ (๓,๕๐๐x๑๒)		๔๐๔,๖๔๐
๓	พ.จ.อ.สุพรรณ พลศรี	ปริญญาโท	๗๓-๓-๑๐-๒๑๐๒-๐๐๑	หัวหน้าสำนักปลัด (นักบริหารงานทั่วไป)	ต้น	๗๓-๓-๑๐-๓๑๐๒-๐๐๑	หัวหน้าสำนักปลัด (นักบริหารงานทั่วไป)	ต้น	๔๐๒,๗๒๐ (๓๓,๕๖๐ x ๑๒)	๔๒,๐๐๐ (๓,๕๐๐x๑๒)		๔๔๔,๗๒๐
๔	น.ส.แสงสุรีย์ ศรีเชียงหวาง	ปริญญาตรี	๗๓-๓-๐๑-๓๑๐๒-๐๐๑	นักทรัพยากรบุคคล	ปก.	๗๓-๓-๐๑-๓๑๐๒-๐๐๑	นักทรัพยากรบุคคล	ปก.	๑๙๔,๖๔๐ (๑๖,๒๒๐ x ๑๒)	-	-	๑๙๔,๖๔๐
๕	น.ส.สุภาพร ทาสีดำ	ปริญญาตรี	๗๓-๓-๐๑-๓๑๐๓-๐๐๑	นักวิเคราะห์นโยบายฯ	ปก.	๗๓-๓-๐๑-๓๑๐๓-๐๐๑	นักวิเคราะห์นโยบายฯ	ปก.	๑๙๔,๖๔๐ (๑๖,๒๒๐ x ๑๒)	-		๑๙๔,๖๔๐
๖	นางเตือนใจ เต็มใจ	ปริญญาตรี	๗๓-๓-๐๑-๓๘๐๓-๐๐๑	นักวิชาการศึกษา	ชก.	๗๓-๓-๐๑-๓๘๐๓-๐๐๑	นักวิชาการศึกษา	ชก.	๓๒๙,๗๖๐ (๒๗,๔๘๐ x ๑๒)	-		๓๒๙,๗๖๐
๗	-ว่าง-	-	๗๓-๓-๐๑-๓๘๑๐-๐๐๑	นักป้องกันและบรรเทา ฯ	ปก./ชก.	๗๓-๓-๐๑-๓๘๑๐-๐๐๑	นักป้องกัน และบรรเทาฯ	ปก./ชก.	๓๕๕,๓๒๐ (ค่ากลางเงินเดือน)			๓๕๕,๓๒๐
๘	นายสากล บำรุงสุข	ปริญญาตรี	๗๓-๓-๐๑-๔๑๐๑-๐๐๑	เจ้าพนักงานธุรการ-	ปง.	๗๓-๓-๐๑-๔๑๐๑-๐๐๑	เจ้าพนักงานธุรการ	ปง.	๑๔๖,๖๔๐ (๑๒,๒๒๐ x ๑๒)	-		๑๔๖,๖๔๐
๙	จ.อ.พลิชฐ์ นนทิบุตรธีรชัย	ปวส.	๗๓-๓-๐๑-๔๘๐๕-๐๐๑	เจ้าพนักงานป้องกันฯ	ปง.	๗๓-๓-๐๑-๔๘๐๕-๐๐๑	เจ้าพนักงานป้องกันฯ	ปง.	๑๘๘,๖๔๐ (๑๕,๗๒๐ x ๑๒)	-	-	๑๘๘,๖๔๐
พนักงานจ้าง												
๑๐	น.ส.นิภาพร ศรีมาตย์	ปริญญาตรี	-	ผู้ช่วยนักวิเคราะห์ นโยบายฯ	-	-	ผู้ช่วยนักวิเคราะห์ นโยบายฯ	-	๒๐๒,๕๖๐ (๑๖,๘๘๐ x ๑๒)			๒๐๒,๕๖๐
๑๑	นายวีระสิงห์ ศรีคุณ	ปริญญาตรี	-	ผู้ช่วยนักวิชาการศึกษา	-	-	ผู้ช่วยนักวิชาการ ศึกษา	-	๑๘๗,๒๐๐ (๑๕,๖๐๐ x ๑๒)			๑๘๗,๒๐๐

สำนักงานปลัดองค์การบริหารส่วนตำบล (ต่อ)

ที่	ชื่อ-สกุล	คุณวุฒิ	กรอบอัตรากำลังเดิม			กรอบอัตรากำลังใหม่			เงินเดือน			หมายเหตุ
			เลขที่ตำแหน่ง	ตำแหน่ง	ระดับ	เลขที่ตำแหน่ง	ตำแหน่ง	ระดับ	เงินเดือน	เงินประจำตำแหน่ง	เงินค่าตอบแทน/เงินเพิ่มอื่นๆ	
พนักงานจ้าง												
๑๒	น.ส.จิตโสภณ คำเกิด	ปวส.	-	ผู้ช่วยเจ้าพนักงานธุรการ	-	-	ผู้ช่วยเจ้าพนักงานธุรการ	-	๑๔๓,๕๒๐ (๑๑,๙๖๐ X ๑๒)	-	-	๑๔๓,๕๒๐
๑๓	น.ส.สิรินาถ ภูกองชนะ	ปวช.	-	ผู้ช่วยเจ้าพนักงานธุรการ	-	-	ผู้ช่วยเจ้าพนักงานธุรการ	-	๑๓๒,๒๔๐ (๑๑,๐๒๐ X ๑๒)	-	-	๑๓๒,๒๔๐
๑๔	นายบรรจง ไชยสีมา	ม.๖	-	พนักงานขับรถยนต์	-	-	พนักงานขับรถยนต์	-	๑๖๖,๖๘๐ (๑๓,๘๙๐ X ๑๒)	-	-	๑๖๖,๖๘๐
๑๕	นายประสาร รินทะรักษ์	ม.๓	-	พนักงานขับรถยนต์	-	-	พนักงานขับรถยนต์	-	๑๕๙,๖๐๐ (๑๓,๓๐๐)	-	-	๑๕๙,๖๐๐
๑๖	นายชาติรี แก้วนารี	ม.๖	-	คนตักแต่งสวน	-	-	คนตักแต่งสวน	-	๑๕๔,๐๘๐ (๑๒,๘๔๐ X ๑๒)	-	-	๑๕๔,๐๘๐
๑๗	น.ส.ยุภาวดี แก้วนารี	ป.๖	-	นักรการภารโรง	-	-	นักรการภารโรง	-	๑๐๘,๐๐๐ (๙,๐๐๐ X ๑๒)	-	-	๑๐๘,๐๐๐
พนักงานครูและบุคลากรทางการศึกษา(อุดหนุน สถ.)												
๑๘	นางศศิگانต์ เทพชนะ	ปริญญาโท	๗๓-๓-๐๑-๖๖๐๐-๒๓๒	ครู	คศ.๒	๗๓-๓-๐๑-๖๖๐๐-๒๓๒	ครู	คศ.๒	-	-	-	(อุดหนุน สถ.)
๑๙	นางนงคราญ พันชะโก	ปริญญาตรี	-	ผู้ดูแลเด็ก	-	-	ผู้ดูแลเด็ก	-	-	-	-	(อุดหนุน สถ.)
๒๐	น.ส.ศรินภา คันธี	ปริญญาตรี	-	ผู้ช่วยครูผู้ดูแลเด็ก	-	-	ผู้ช่วยครูผู้ดูแลเด็ก	-	-	-	-	(อุดหนุน สถ.)
๒๑	ว่าง			ผู้ดูแลเด็ก	-	-	ผู้ดูแลเด็ก	-	-	-	-	(อุดหนุน สถ.)
๒๒	ว่าง			ผู้ช่วยครูผู้ดูแลเด็ก	-	-	ผู้ช่วยครูผู้ดูแลเด็ก	-	-	-	-	(อุดหนุน สถ.)

กองคลัง

ที่	ชื่อ-สกุล	คุณวุฒิ	กรอบอัตรากำลังเดิม			กรอบอัตรากำลังใหม่			เงินเดือน			หมายเหตุ
			เลขที่ตำแหน่ง	ตำแหน่ง	ระดับ	เลขที่ตำแหน่ง	ตำแหน่ง	ระดับ	เงินเดือน	เงินประจำตำแหน่ง	เงินค่าตอบแทน/เงินเพิ่มอื่นๆ	
พนักงานส่วนตำบล												
๒๓	นางกัญปัทย โคตะมี	ปริญญาตรี	๗๓-๓-๐๔-๒๑๐๒-๐๐๑	ผอ.กองคลัง (นักบริหารงานคลัง)	ต้น	๗๓-๓-๐๔-๒๑๐๒-๐๐๑	ผอ.กองคลัง (นักบริหารงานคลัง)	ต้น	๓๖๙,๔๘๐ (๓๐,๗๙๐ x ๑๒)	๔๒,๐๐๐ (๓,๕๐๐x๑๒)	-	๔๑๑,๔๘๐
๒๔	-ว่าง-	-	๗๓-๓-๐๔-๔๒๐๑-๐๐๑	เจ้าพนักงานการเงินและบัญชี	-	๗๓-๓-๐๔-๔๒๐๑-๐๐๑	เจ้าพนักงานการเงินและบัญชี	ปก/ชง	๒๙๗,๙๐๐ (ค่ากลางเงินเดือน)	-	-	ว่างเดิม
๒๕	-ว่าง-	-	๗๓-๓-๐๔-๔๒๐๓-๐๐๑	เจ้าพนักงานพัสดุ	-	๗๓-๓-๐๔-๔๒๐๓-๐๐๑	เจ้าพนักงานพัสดุ	ปง./ชง.	๒๙๗,๙๐๐ (ค่ากลางเงินเดือน)	-	-	ว่างเดิม
๒๖	-ว่าง-	-	๗๓-๓-๐๔-๔๒๐๔-๐๐๑	เจ้าพนักงานจัดเก็บรายได้	-	๗๓-๓-๐๔-๔๒๐๓-๐๐๑	เจ้าพนักงานจัดเก็บรายได้	ปง./ชง.	๒๙๗,๙๐๐ (ค่ากลางเงินเดือน)	-	-	ว่างเดิม
ลูกจ้างประจำ												
๒๗	นางขวัญเรือน คำภูแก้ว	ปริญญาตรี	-	เจ้าพนักงานการเงินและบัญชี	-	-	เจ้าพนักงานการเงินและบัญชี	-	๒๓๒,๙๒๐ (๑๙,๔๑๐ x ๑๒)	-	-	๑๙,๔๑๐
พนักงานจ้าง												
๒๘	น.ส.กรรณก แก้วอาสา	ปวส.	-	ผู้ช่วยเจ้าพนักงานพัสดุ	-	-	ผู้ช่วยเจ้าพนักงานพัสดุ	-	๑๓๘,๐๐๐ (๑๑,๕๐๐ x ๑๒)	-	-	๑๑,๕๐๐
๒๙	น.ส.อัคราภรณ์ พรหมแสง	ปวส.	-	ผู้ช่วยเจ้าพนักงานจัดเก็บรายได้	-	-	ผู้ช่วยเจ้าพนักงานจัดเก็บรายได้	-	๑๓๒,๒๔๐ (๑๑,๐๒๐ x ๑๒)	-	-	๑๑,๐๒๐

กองช่าง

ที่	ชื่อ-สกุล	คุณวุฒิ	กรอบอัตราค่าจ้างเดิม			กรอบอัตราค่าจ้างใหม่			เงินเดือน			หมายเหตุ
			เลขที่ตำแหน่ง	ตำแหน่ง	ระดับ	เลขที่ตำแหน่ง	ตำแหน่ง	ระดับ	เงินเดือน	เงินประจำตำแหน่ง	เงินค่าตอบแทน/เงินเพิ่มอื่นๆ	
พนักงานส่วนตำบล												
๓๐	-ว่าง-	-	๗๓-๓-๐๕-๒๑๐๓-๐๐๑	ผู้อำนวยการกองช่าง (นักบริหารงานช่าง)	ต้น	๗๓-๓-๐๕-๒๑๐๓-๐๐๑	ผู้อำนวยการกองช่าง (นักบริหารงานช่าง)	ต้น	๓๙๓,๖๐๐ (ค่ากลางเงินเดือน)	๔๒,๐๐๐ (๓,๕๐๐x๑๒)	-	ว่างเดิม
๓๑	จ.อ.เฉลิมเกียรติ บุญเรือง	-	๗๓-๓-๐๕-๔๗๐๑-๐๐๑	นายช่างโยธา	-	๗๓-๓-๐๕-๔๗๐๑-๐๐๑	นายช่างโยธา	ปง.	๒๗๗,๖๘๐ (๒๓,๑๔๐ X ๑๒)	-	-	๒๗๗,๖๘๐
พนักงานจ้าง												
๓๒	นายจำลอง เข็ดทอง	ปวช.	-	ผู้ช่วยนายช่างโยธา	-	-	ผู้ช่วยนายช่างโยธา	-	๑๒๗,๐๘๐ (๑๐,๕๙๐ X ๑๒)	-	-	๑๒๗,๐๘๐
๓๓	นายพีระพันธ์ แข็งแรง	ปวส.	-	ผู้ช่วยนายช่างไฟฟ้า	-	-	ผู้ช่วยนายช่างไฟฟ้า	-	๑๓๘,๐๐๐ (๑๑,๕๐๐ X ๑๒)	-	-	๑๓๘,๐๐๐

ส่วนสวัสดิการและสังคม

ที่	ชื่อ-สกุล	คุณวุฒิ	กรอบอัตราค่าจ้างเดิม			กรอบอัตราค่าจ้างใหม่			เงินเดือน			หมายเหตุ
			เลขที่ตำแหน่ง	ตำแหน่ง	ระดับ	เลขที่ตำแหน่ง	ตำแหน่ง	ระดับ	เงินเดือน	เงินประจำตำแหน่ง	เงินค่าตอบแทน/เงินเพิ่มอื่นๆ	
พนักงานส่วนตำบล												
๓๔	น.ส.จรีรัตน์ สิมสวัสดิ์	ปริญญาตรี	๗๓-๓-๑๑-๒๑๐๕-๐๐๑	ผอ.กองสวัสดิการสังคม (นักบริหารงานสวัสดิการสังคม)	ต้น	๗๓-๓-๑๑-๒๑๐๕-๐๐๑	นักบริหารงาน สวัสดิการสังคม	ต้น	๒๘๘,๑๒๐ (๒๔,๐๑๐ X ๑๒)	๔๒,๐๐๐ (๓,๕๐๐x๑๒)	-	๓๓๐,๑๒๐
๓๕	นายอิสระพงศ์ กุลนรัตน์	ปริญญาตรี	๗๓-๓-๑๑-๓๘๐๑-๐๐๑	นักพัฒนาชุมชน	-	๗๓-๓-๑๑-๓๘๐๑-๐๐๑	นักพัฒนาชุมชน	ปก.	๑๙๔,๖๔๐ (๑๖,๒๒๐ X ๑๒)	-	-	๑๙๔,๖๔๐
พนักงานจ้าง												
๓๖	นางสาวหงษ์หยก บุญดี	ปริญญาตรี	-	ผู้ช่วยนักพัฒนาชุมชน	-	-	ผู้ช่วยนักพัฒนาชุมชน	-	๑๘๐,๐๐๐	-	-	