

ตารางแสดงวงเงินงบประมาณที่ได้รับจัดสรรและราคากลางในงานจ้างก่อสร้าง

1. ชื่อโครงการ : โครงการก่อสร้างรางระบายน้ำ คสล.ภายในองค์การบริหารส่วนตำบลนาจัว
2. หน่วยงานเจ้าของโครงการ : องค์การบริหารส่วนตำบลนาจัว อำเภอป่าสัก จังหวัดอุดรธานี
3. วงเงินงบประมาณในการจัดสรร : 180,000.-บาท (หนึ่งแสนแปดหมื่นบาทถ้วน)
4. ลักษณะงานโดยสังเขป : โครงการก่อสร้างรางระบายน้ำ คสล.ภายในองค์การบริหารส่วนตำบลนาจัว
ขนาดกว้าง 0.20 เมตร ลึก 0.30 เมตร ความยาว 47 เมตร

5. ราคากลางคำนวณ ณ : วันที่ 15 สิงหาคม พ.ศ. 2566
จำนวนเงิน 179,000.-บาท (หนึ่งแสนเจ็ดหมื่นเก้าพันบาทถ้วน)

6. บัญชีประมาณการราคากลาง :
- 6.1 แบบ ปร.4
- 6.2 แบบ ปร.5
7. ราชชื่อเจ้าหน้าที่ ผู้กำหนดราคากลาง :
 - 7.1 นายเมธา วันทา ตำแหน่ง ผู้อำนวยการกองช่าง
 - 7.2 นางเตือนใจ เต็มใจ ตำแหน่ง นักวิชาการศึกษา
 - 7.3 นางกิจปัทม์ โคตะมี ตำแหน่ง ผู้อำนวยการกองคลัง

หมายเหตุ

1. วงเงินงบประมาณ หมายถึง เงินที่หน่วยงานของรัฐได้รับและหรือมีเพื่อใช้ในการจัดซื้อจัดจ้าง
2. บัญชีประมาณการราคากลางงานก่อสร้าง (ตามข้อ 6) ให้เลือกใช้ ดังนี้
 - 2.1 หมายถึง แบบ ปร.4,แบบ ปร.5 และแบบ ปร.6
 - 2.2 แบบรายงานก่อสร้างชลประทาน หมายถึง แบบสรุปราคากลางก่อสร้างชลประทาน
 - 2.3 แบบรายการก่อสร้างสะพานและท่อเหลี่ยม หมายถึง แบบประเมินราคากลางงานก่อสร้างทาง
สะพานและท่อเหลี่ยม
 - 2.4 แบบกรณีอื่นๆ (หมายถึง แบบประมาณการราคากลางอื่นๆ ที่ไม่ใช่ ข้อ 6.1 หรือ 6.2)

ลงชื่อ



(นายวิชัย บัวใหญ่)

นายกองค์การบริหารส่วนตำบลนาจัว

ราคากลางค่าก่อสร้างของคณะกรรมการกำหนดราคากลาง

ส่วนราชการ องค์การบริหารส่วนตำบลนาजू อำเภอป่าสัก จังหวัดอุดรธานี

โครงการ ก่อสร้างรางระบายน้ำคอนกรีตเสริมเหล็ก

สถานที่ก่อสร้าง ภายในองค์การบริหารส่วนตำบลนาजू

ตำบลนาजू อำเภอป่าสัก จังหวัด อุดรธานี

กำหนดราคากลาง เมื่อวันที่ ๑๕ เดือน สิงหาคม พ.ศ ๒๕๖๖ ณ องค์การบริหารส่วนตำบลนาजू อำเภอป่าสัก จังหวัดอุดรธานี

ลำดับที่	รายการ	จำนวนเงิน (บาท)	หมายเหตุ
๑	ค่างานต้นทุน (งานอาคาร)	๑๓๗,๕๙๙.๕๐	- เงินจ่ายล่วงหน้า.....๐. %
	Factor F (ค่าอำนาจการ+ค่ากำไร+ค่าภาษีมูลค่าเพิ่ม ๗ %)	๑.๓๐๗๔	- ดอกเบี้ยเงินกู้.....๖. %
	รวมค่าก่อสร้าง		- หักเงินประกันผลงาน.๐. %
		-	- ภาษีมูลค่าเพิ่ม..... ๗ %
	รวมเป็นเงินค่าก่อสร้าง	๑๓๘,๙๐๗.๕๙	
	คิดเป็นเงินค่าก่อสร้างตามงบประมาณ	๑๓๘,๐๐๐.๐๐	
	ตัวอักษร :	หนึ่งแสนเจ็ดหมื่นเก้าพันบาทถ้วน	

เรียน นายองค์การบริหารส่วนตำบลนาजू

-ตามคำสั่งอบต.นาजूเลขที่ ๒๓๐/๒๕๖๖ คณะกรรมการฯ ได้พิจารณา

กำหนดราคากลางในการจัดจ้าง โครงการก่อสร้างรางระบายน้ำ

๑๓๘,๐๐๐.๐๐ บาท

คอนกรีตเสริมเหล็ก

เป็นจำนวนเงิน

หนึ่งแสนเจ็ดหมื่นเก้าพันบาทถ้วน

- คณะกรรมการกำหนดราคากลาง

(ลงชื่อ) ประธานกรรมการ

(นายเมธา วันทา)

ผู้อำนวยการกองช่าง อบต.นาजू

(ลงชื่อ) กรรมการ

(นางกัญญา โคตมะ)

ผู้อำนวยการกองคลัง อบต.นาजू

(ลงชื่อ) กรรมการ

(นางเตือนใจ เต็มใจ)

นักวิชาการศึกษา

เห็นชอบให้ใช้เป็นราคากลาง.....

(นายวิโรจน์ จตุเทน)

รองปลัดองค์การบริหารส่วนตำบลรักษาราชการ

ปลัดองค์การบริหารส่วนตำบลนาजू

อนุมัติให้ใช้ราคากลางนี้ ๐

(นายวิชัย บัวใหญ่)

นายกองค์การบริหารส่วนตำบลนาजू

สรุปผลการประมาณราคาก่อสร้าง

ส่วนราชการ	องค์การบริหารส่วนตำบลนางัว	ปร.๕
ประเภท	อาคาร ก่อสร้างวางระบายน้ำคอนกรีตเสริมเหล็ก	
เจ้าของโครงการ	องค์การบริหารส่วนตำบลนางัว	
สถานที่ดำเนินการ	องค์การบริหารส่วนตำบลนางัว ตำบลนางัว อำเภอป่าโมก จังหวัดอยุธยา	
ฝ่ายออกแบบและประมาณราคา	กองช่าง องค์การบริหารส่วนตำบลนางัว	
ตามแบบ	องค์การบริหารส่วนตำบลนางัว แบบเลขที่..ทถ/นม ๒๐-๒๐๒	
ประมาณราคาตามแบบ ปร.๕	จำนวน ๑ แผ่น	

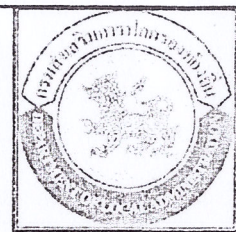
ลำดับที่	รายการ	ค่าวัสดุและค่าแรงงาน รวมเป็นเงิน (บาท)	FACTOR F	ค่าก่อสร้างทั้งหมด รวมเป็นเงิน (บาท)	หมายเหตุ
๑	ประเภทงานอาคาร	๑๓๗,๕๙๙.๕๐	๑.๓๐๗๔	๑๗๙,๘๙๗.๕๙	
	งานอื่นๆ			-	
	เงื่อนไซ			-	
	- เงินล่วงหน้าจ่าย ๐ %			-	
	- ดอกเบี้ยเงินกู้ ๖ %			-	
	- หักเงินประกันผลงาน ๐ %			-	
	- ภาษีมูลค่าเพิ่ม (VAT) ๗ %			-	
สรุป	รวมราคาค่าดำเนินการทั้งสิ้น			๑๗๙,๘๙๗.๕๙	
	คิดเป็นราคาก่อสร้าง ตามงบประมาณเพื่อความเหมาะสม			๑๗๙,๘๐๐.๐๐	
	ตัวอักษร	หนึ่งแสนเจ็ดหมื่นเก้าพันแปดร้อยบาทถ้วน			(แล้วเสร็จภายใน ๓๐ วัน)

(ลงชื่อ)
 (นายเมธา วันทา)
 ผู้อำนวยการกองช่าง

(ลงชื่อ)
 (นายเมธา วันทา)
 ผู้อำนวยการกองช่าง

(ลงชื่อ)
 (นายวิโรจน์ จตุเทิน)
 รองปลัดองค์การบริหารส่วนตำบลนางัว
 รักษาการปลัดองค์การบริหารส่วนตำบล

(ลงชื่อ)
 (นายวิชัย บัวใหญ่)
 นายกองค์การบริหารส่วนตำบลนางัว



องค์กรปกครองส่วนท้องถิ่น
จังหวัดนครราชสีมา

แบบมาตรฐานเลขที่
ทส.บม. 02-207

ชนิด:
มาตรฐานวางระบายน้ำ ส.ส.ค. รูปสี่เหลี่ยม
มาตรฐานเหล็ก

ขนาด:
รูปสี่เหลี่ยม

ชื่อ:
(นาย)คณวัฒน์ เชื้อกุดจุก
ผู้อำนวยการกองช่าง

ชื่อ:
(นาย)คณวัฒน์ เชื้อกุดจุก
ผู้อำนวยการกองช่าง

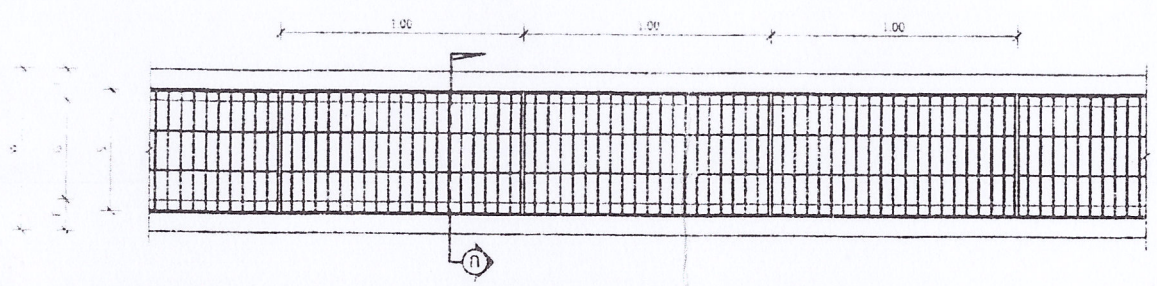
ชื่อ:
(นาย)คณวัฒน์ เชื้อกุดจุก
ผู้อำนวยการกองช่าง

ชื่อ:
(นาย)คณวัฒน์ เชื้อกุดจุก
ผู้อำนวยการกองช่าง

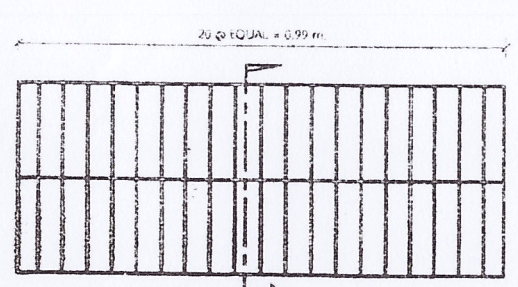
ชื่อ:
(นาย)คณวัฒน์ เชื้อกุดจุก
ผู้อำนวยการกองช่าง

ชื่อ:
(นาย)คณวัฒน์ เชื้อกุดจุก
ผู้อำนวยการกองช่าง

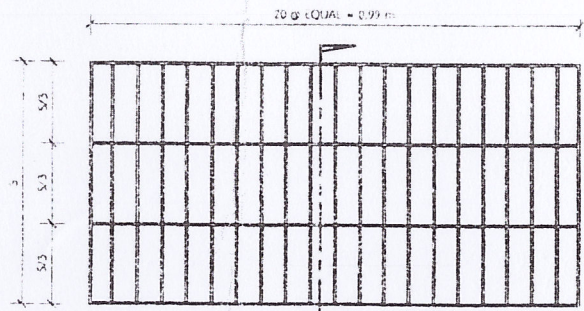
ชื่อ:
(นาย)คณวัฒน์ เชื้อกุดจุก
ผู้อำนวยการกองช่าง



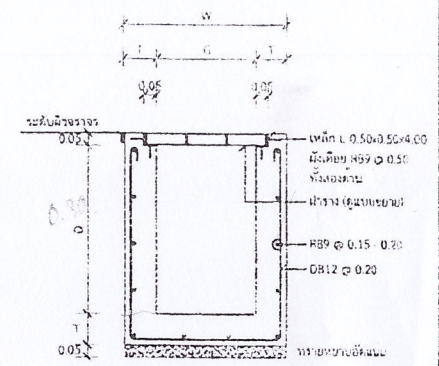
แปลนวางระบายน้ำ
1 : 25



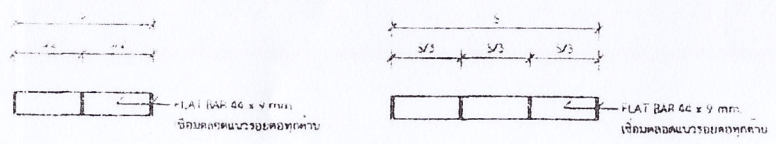
แปลนฝาเปิดราง (G = 0.20 - 0.30)
1 : 10



แปลนฝาเปิดราง (G = 0.40 - 0.50)
1 : 10



รูปตัด ก-ก
1 : 20



รูปตัด ข
1 : 10

รูปตัด ค
1 : 10

ความกว้างราง	S (ม.)	r (ม.)	W (ม.)	D (ม.)	S (ม.)
0.20	0.20	0.10	0.40	0.30-0.60	0.28
0.30	0.30	0.10	0.50	0.30-0.70	0.38
0.40	0.40	0.125	0.65	0.40-1.00	0.48
0.50	0.50	0.125	0.75	0.50-1.20	0.58

รายการประกอบแบบ

1. วัสดุคอนกรีต SLURAP ที่ใช้ ไม่ต่ำกว่า 10 ซม. และ แรงบีบ COMPRESSIVE STRENGTH ของคอนกรีตคิดด้วยขนาด 15x15x15 ซม. ที่ 28 วันต้องมีไม่น้อยกว่า 240 กก./ตร.ซม.
2. วัสดุทรายดินถมเกรดแบบเม็ดหยาบชั้นแรกชั้น คม ผก 9/5
3. เหล็กเส้นใช้เหล็กมาตรฐาน บอกล 23 และ บอกล 24
4. วิธีการก่อสร้างให้เป็นไปตามมาตรฐานงานทางหลวงท้องถิ่น มท. 502-2550

*วัสดุและวิธีการดำเนินการก่อสร้างจะต้องเป็นไปตามมาตรฐานทางหลวงท้องถิ่น ทส. 2550 เฉพาะในส่วนที่เกี่ยวข้องเท่านั้น