

ตารางแสดงวงเงินงบประมาณที่ได้รับจัดสรรและราคากลางในงานจ้างก่อสร้าง

1. ชื่อโครงการ : โครงการก่อสร้างถนนคอนกรีตเสริมเหล็ก บ้านโนนผาแดง ม.9 (จำนวน 2 เส้น) ต.นางัว อ.น้ำโสม จ.อุดรธานี
2. หน่วยงานเจ้าของโครงการ : องค์การบริหารส่วนตำบลนางัว อำเภอ้ำโสม จังหวัดอุดรธานี
3. วงเงินงบประมาณในการจัดสรร : 486,200.-บาท (สี่แสนแปดหมื่นหกพันสองร้อยบาทถ้วน)
4. ลักษณะงานโดยสังเขป : โครงการก่อสร้างถนนคอนกรีตเสริมเหล็ก บ้านโนนผาแดง ม.9 ตำบลนางัว อำเภอ้ำโสม จังหวัดอุดรธานี (จำนวน 2 เส้น) พร้อมติดตั้งป้ายโครงการ จำนวน 1 ป้าย
เส้นที่ 1 เส้นทางข้างบ้าน อบต.คำวัน กว้างเฉลี่ย 3 เมตร ยาว 200 เมตร หนา 0.15 เมตร ไหล่ทาง กว้างเฉลี่ย 0.50 เมตร หรือมีพื้นที่ไม่น้อยกว่า 600.00 ตารางเมตร
เส้นที่ 2 เส้นทางถนนผาแดงน้ำปูไปบ้านนายกาจ กว้างเฉลี่ย 4 เมตร ยาว 75 เมตร หนา 0.15 เมตร ไหล่ทางกว้างเฉลี่ย 0.50 เมตร หรือมีพื้นที่ไม่น้อยกว่า 300.00 ตารางเมตร
5. ราคากลางคำนวณ ณ : วันที่ 26 มกราคม 2567
จำนวนเงิน 486,200.-บาท (สี่แสนแปดหมื่นหกพันสองร้อยบาทถ้วน)
6. บัญชีประมาณการราคากลาง :
 - 6.1 แบบ พร.4
 - 6.2 แบบ พร.5
7. ราชชื่อเจ้าหน้าที่ ผู้กำหนดราคากลาง :
 - 7.1 นายเมธา วันทา ตำแหน่ง ผู้อำนวยการกองช่าง
 - 7.2 นางเตือนใจ เต็มใจ ตำแหน่ง นักวิชาการศึกษา
 - 7.3 นางกิจปัทย โคตะมี ตำแหน่ง ผู้อำนวยการกองคลัง

หมายเหตุ

1. วงเงินงบประมาณ หมายถึง เงินที่หน่วยงานของรัฐได้รับและหรือมีเพื่อใช้ในการจัดซื้อจัดจ้าง
2. บัญชีประมาณการราคากลางงานก่อสร้าง (ตามข้อ 6) ให้เลือกใช้ ดังนี้
 - 2.1 หมายถึง แบบ พร.4,แบบ พร.5 และแบบ พร.6
 - 2.2 แบบรายงานก่อสร้างชลประทาน หมายถึง แบบสรุปราคากลางก่อสร้างชลประทาน
 - 2.3 แบบรายการก่อสร้างสะพานและท่อเหลี่ยม หมายถึง แบบประเมินราคากลางงานก่อสร้างทาง สะพานและท่อเหลี่ยม
 - 2.4 แบบกรณีอื่นๆ (หมายถึง แบบประมาณการราคากลางอื่นๆ ที่ไม่ใช่ ข้อ 6.1 หรือ 6.2)

ลงชื่อ



(นายวิชัย บัวใหญ่)

นายกองค์การบริหารส่วนตำบลนางัว

ราคากลางค่าก่อสร้างของคณะกรรมการกำหนดราคากลาง

ส่วนราชการ องค์การบริหารส่วนตำบลนาจ้ว อำเภอโนนน้ำโสม จังหวัดอุดรธานี

โครงการ ก่อสร้างถนนคอนกรีต

สถานที่ก่อสร้าง เส้นทางบ้าน อบต.คำวัน(เส้นที่๑) เส้นผาแดง-น้ำปู่ไปบ้านนายกาจ(เส้นที่๒)บ.โนนผาแดง ม. ๘ ตำบลนาจ้ว อำเภอโนนน้ำโสม จังหวัด อุดรธานี

กำหนดราคากลาง เมื่อวันที่ ๒๖ เดือน มกราคม พ.ศ ๒๕๖๗ ณ องค์การบริหารส่วนตำบลนาจ้ว อำเภอโนนน้ำโสม จังหวัดอุดรธานี

| ลำดับที่ | รายการ | จำนวนเงิน (บาท) | หมายเหตุ |
|------------|--|-------------------|-----------------------------------|
| ๑ | ค่างานต้นทุน (งานทาง) | ๓๕๖,๔๑๓.๒๑ | - เงินจ่ายล่วงหน้า.....๐. % |
| | ค่าอำนวยความสะดวก+ค่ากำไร+ค่าภาษีมูลค่าเพิ่ม ๗ % | ๑.๓๖๔๒ | - ดอกเบี้ยเงินกู้.....๗. % |
| | รวมค่าก่อสร้าง | | - หักเงินประกันผลงาน.๐. % |
| ๒ | งานท่อ | - | - ภาษีมูลค่าเพิ่ม..... ๗ % |
| | รวมเป็นเงินค่าก่อสร้าง | | ๔๘๖,๒๑๘.๙๐ |
| | คิดเป็นเงินค่าก่อสร้างตามงบประมาณ | | ๔๘๖,๒๐๐.๐๐ |
| ตัวอักษร : | | | สี่แสนแปดหมื่นหกพันสองร้อยบาทถ้วน |

เรียน นายกองค์การบริหารส่วนตำบลนาจ้ว

-ตามคำสั่งอบต.นาจ้วเลขที่ ๒๔/๒๕๖๗ คณะกรรมการฯ ได้พิจารณา

กำหนดราคากลางในการจัดจ้าง โครงการก่อสร้างถนน

๔๘๖,๒๐๐.๐๐ บาท

คอนกรีตเสริมเหล็กทั้งสิ้น ๒ สายทาง เป็นจำนวนเงิน สี่แสนแปดหมื่นหกพันสองร้อยบาทถ้วน

(ลงชื่อ) ประธานกรรมการ

(นายเมธา วันทา)

ผู้อำนวยการกองช่าง อบต.นาจ้ว

เห็นชอบให้ใช้เป็นราคากลาง.....

(นายวิโรจน์ จตุเทิน)

รองปลัดองค์การบริหารส่วนตำบลรักษาราชการ

ปลัดองค์การบริหารส่วนตำบลนาจ้ว

(ลงชื่อ) กรรมการ

(นางกัญญา โคตะมี)

ผู้อำนวยการกองคลัง อบต.นาจ้ว

อนุมัติให้ใช้ราคากลางนี้ 0

(นายวิชัย บัวใหญ่)

นายกองค์การบริหารส่วนตำบลนาจ้ว

(ลงชื่อ) กรรมการ

(นางเตือนใจ เต็มใจ)

นักวิชาการศึกษา

- คณะกรรมการกำหนดราคากลาง

แบบสรุปราคากลางงานก่อสร้างทาง

โครงการ ก่อสร้างถนนคอนกรีตเสริมเหล็ก

ปริมาณงาน ขนาดกว้าง 4 เมตร ยาว 75 เมตร ทน 0.15 เมตร โหล่ทางกว้างเฉลี่ยข้างละ 0.50 เมตร หรือมีพื้นที่ไม่น้อยกว่า 300ตร.ม.

สถานที่ บ้านโนนผาแดง หมู่ที่ 9 ตำบลนางัว อำเภอน้ำโสม จังหวัดอุดรธานี (เส้นทางบ้านายกาจ)

ฝ่ายประมาณราคา กองช่าง หน่วยงาน องค์การบริหารส่วนตำบลนางัว แบบเลขที่ อบต.นง. /2567

ประมาณราคาเมื่อวันที่ 1 ธันวาคม 2566 ระยะเวลาดำเนินการ 60 วัน

| ลำดับที่ | รายการ | หน่วย | ปริมาณ | ราคาต่อหน่วย | ราคาทุน | Factor F | ราคาต่อหน่วย X FF | ราคากลาง |
|---------------------|--|-------------------------------------|--------|---------------|------------|----------|-------------------|------------|
| 1 | งานรื้อโครงสร้างถนนเดิม | | | | | | | |
| 2 | งานดิน | | | | | | | |
| | 2.1 งานถางป่าและขุดต่อ ขนาดเบา | ตร.ม. | 375.00 | 1.76 | 660.00 | 1.3642 | 2.40 | 900.37 |
| | 2.2 งานรื้อคอนกรีตเดิม | ลบ.ม. | | 70.00 | - | 1.3642 | 95.49 | - |
| 3 | งานรองพื้นทางและพื้นทาง | | | | | | | |
| | 3.1 งานโหล่ทางวัสดุผสมรวม | ลบ.ม. | 12.00 | 88.94 | 1,067.28 | 1.3642 | 121.33 | 1,455.98 |
| | 3.2 งานทรายรองใต้ผิวทางคอนกรีต | ลบ.ม. | 15.00 | 364.49 | 5,467.35 | 1.3642 | 497.24 | 7,458.56 |
| 4 | งานผิวทาง | | | | | | | |
| | 4.1 ผิวทางปอร์ตแลนด์ซีเมนต์คอนกรีตหนา 0.15 ซม. | ตร.ม. | 300.00 | 364.40 | 109,319.45 | 1.3642 | 497.11 | 149,133.59 |
| | 4.2 รอยต่อเพื่อขยายตามขวาง (EXPANSION JOINT) | เมตร | 4.00 | 73.80 | 295.20 | 1.3642 | 100.68 | 402.71 |
| | 4.3 รอยต่อเพื่อหดตามขวาง (CONTRACTION JOINT) | เมตร | 24.00 | 39.05 | 937.20 | 1.3642 | 53.27 | 1,278.53 |
| | 4.4 รอยต่อตามยาว (LONGITUDINAL JOINT) | เมตร | 75.00 | 40.92 | 3,069.00 | 1.3642 | 55.82 | 4,186.73 |
| 5 | งานท่อระบายน้ำ | | | | - | | - | |
| | 5.1 ท่อระบายน้ำคอนกรีตเสริมเหล็ก Dia 0.40 ม. | ท่อน | | | | | | |
| | 5.1 ท่อระบายน้ำคอนกรีตเสริมเหล็ก Dia 0.60 ม. | ท่อน | | | | | | |
| 6 | งานอื่นๆ | | | | | | | |
| | 5.1 ป้ายโครงการ | ป้าย | 1.00 | | - | 1.3642 | - | - |
| รวม | | | | | 120,815.48 | | | 164,816.48 |
| ปรับราคาตามงบประมาณ | | หนึ่งแสนหกหมื่นสี่พันแปดร้อยบาทถ้วน | | | | | | 164,800.00 |
| | | ปริมาณงาน | 300.00 | ตารางเมตร | | | | |
| | | ราคาเฉลี่ย | 549.33 | บาท/ตารางเมตร | | | | |

(ลงชื่อ).....ประมาณการ/ตรวจ

(นายเมธา วันทา)

ผู้อำนวยการกองช่าง

(ลงชื่อ).....เห็นชอบ

(นายวิโรจน์ จตุเทน)

รองปลัดองค์การบริหารส่วนตำบล รักษาการแทน

ปลัดองค์การบริหารส่วนตำบลนางัว

(ลงชื่อ).....อนุมัติ

(นายวิชัย บัวใหญ่)

นายกองค์การบริหารส่วนตำบลนางัว

แบบสรุปราคากลางงานก่อสร้างทาง

โครงการ ก่อสร้างถนนคอนกรีตเสริมเหล็ก

ปริมาณงาน ขนาดกว้าง 3 เมตร ยาว 200 เมตร หนา 0.15 เมตร ไหล่ทางกว้างเฉลี่ยข้างละ 0.50 เมตร หรือมีพื้นที่ไม่น้อยกว่า 600 ตร.ม.

สถานที่ บ้านโนนผาแดง หมู่ที่ 9 ตำบลนางิ้ว อำเภอโนนสูง จังหวัดอุดรธานี (เส้นทางบ้าน อบต.คำวัน)

ฝ่ายประมาณราคา กองช่าง หน่วยงาน องค์การบริหารส่วนตำบลนางิ้ว แบบเลขที่ อบต.นง. /2567

ประมาณราคาเมื่อวันที่ 1 ธันวาคม 2566 ระยะเวลาดำเนินการ 60 วัน

| ลำดับที่ | รายการ | หน่วย | ปริมาณ | ราคาต่อหน่วย | ราคาทุน | Factor F | ราคาต่อหน่วย X FF | ราคากลาง |
|---------------------|--|-------|--------|--------------|--------------------------------------|----------|-------------------|------------|
| 1 | งานรื้อโครงสร้างถนนเดิม | | | | | | | |
| 2 | งานดิน | | | | | | | |
| | 2.1 งานถมป่าและขุดต่อ ขนาดเบา | ตร.ม. | 800.00 | 1.76 | 1,408.00 | 1.3642 | 2.40 | 1,920.79 |
| | 2.2 งานรื้อคอนกรีตเดิม | ลบ.ม. | | 70.00 | - | 1.3642 | 95.49 | - |
| 3 | งานรองพื้นทางและพื้นทาง | | | | | | | |
| | 3.1 งานไหล่ทางวัสดุผสมรวม | ลบ.ม. | 15.00 | 88.94 | 1,334.10 | 1.3642 | 121.33 | 1,819.98 |
| | 3.2 งานทรายรองใต้ผิวทางคอนกรีต | ลบ.ม. | 30.00 | 364.49 | 10,934.70 | 1.3642 | 497.24 | 14,917.12 |
| 4 | งานผิวทาง | | | | | | | |
| | 4.1 ผิวทางพอร์ตแลนด์ซีเมนต์คอนกรีตหนา 0.15 ซม. | ตร.ม. | 600.00 | 364.82 | 218,892.23 | 1.3642 | 497.69 | 298,612.78 |
| | 4.2 รอยต่อเพื่อขยายตามขวาง (EXPANSION JOINT) | เมตร | 4.00 | 73.80 | 295.20 | 1.3642 | 100.68 | 402.71 |
| | 4.3 รอยต่อเพื่อหดตามขวาง (CONTRACTION JOINT) | เมตร | 70.00 | 39.05 | 2,733.50 | 1.3642 | 53.27 | 3,729.04 |
| | 4.4 รอยต่อตามยาว (LONGITUDINAL JOINT) | เมตร | | 40.92 | - | 1.3642 | 55.82 | - |
| 5 | งานท่อระบายน้ำ | | | | | | | |
| | 5.1 ท่อระบายน้ำคอนกรีตเสริมเหล็ก Dia 0.40 ม. | ท่อน | | | - | | - | |
| | 5.1 ท่อระบายน้ำคอนกรีตเสริมเหล็ก Dia 0.60 ม. | ท่อน | | | | | | |
| 6 | งานอื่นๆ | | | | | | | |
| | 5.1 ป้ายโครงการ | ป้าย | 1.00 | | - | 1.3642 | - | - |
| รวม | | | | | | | | 321,402.43 |
| ปรับราคาตามงบประมาณ | | | | | สามแสนสองหมื่นหนึ่งพันสี่ร้อยบาทถ้วน | | | 321,400.00 |

| | | |
|------------|--------|---------------|
| ปริมาณงาน | 600.00 | ตารางเมตร |
| ราคาเฉลี่ย | 535.67 | บาท/ตารางเมตร |

(ลงชื่อ).....ประมาณการ/ตรวจ

(นายเมธา วันทา)

ผู้อำนวยการกองช่าง

(ลงชื่อ).....เห็นชอบ

(นายวิโรจน์ จตุเทิน)

(ลงชื่อ).....อนุมัติ

(นายวิชัย บัวใหญ่)

รองปลัดองค์การบริหารส่วนตำบล รักษาการแทน

ปลัดองค์การบริหารส่วนตำบลนางิ้ว

นายกองค์การบริหารส่วนตำบลนางิ้ว

บัญชีแสดงรายการก่อสร้างสำหรับงานก่อสร้างทาง สะพาน และท่อเหลี่ยม

| | | | |
|-----------------------|---|----------------------------|-------------------------|
| โครงการ | ก่อสร้างถนนคอนกรีตเสริมเหล็ก | | |
| ปริมาณงาน | ขนาดกว้าง ๔ เมตร ยาว ๒๒๐ เมตร หนา ๐.๑๕ เมตร ไหล่ทางกว้างเฉลี่ย ๐.๕๐ เมตร หรือมีพื้นที่ไม่น้อยกว่า ๘๘๐ ตร.ม. | | |
| สถานที่ | บ้านสันติสุข หมู่ที่ ๑๑ ตำบลนาจัว อำเภอน้ำโสม จังหวัดอุดรธานี (สายทางจากคอนกรีตเดิมบ้านนายวิชัย) | | |
| ฝ่ายประมาณราคา | กองช่าง หน่วยงาน | องค์การบริหารส่วนตำบลนาจัว | แบบเลขที่ อบต.นง. /๒๕๖๗ |
| ประมาณราคาเมื่อวันที่ | ๑ ธันวาคม ๒๕๖๖ | ระยะเวลาดำเนินการ | ๖๐ วัน |

๑. งานหรือโครงสร้างถนนเดิม

๒. งานดิน

๒.๑(๒) งานถางป่าและขุดตอ ขนาดกลาง (CLEARING AND GRUBBING)

| | | | |
|--|---|----------|-----------|
| ค่าดำเนินการ + ค่าเสื่อมราคาเครื่องจักร (งานถางป่าขุดตอ : เบา) | = | ๑.๗๖ | บาท/ตร.ม. |
| ปริมาณงาน | = | ๑,๑๐๐.๐๐ | ตร.ม. |
| ค่างานต้นทุน | = | ๑,๙๓๖.๐๐ | บาท |

๒.๓(๑) งานดินถมคันทาง (EARTH EMBANKMENT)

| | | | |
|---|---|-------|-----------|
| ค่าวัสดุจากแหล่ง | = | ๑๐.๐๐ | บาท/ลบ.ม. |
| ค่าดำเนินการ + ค่าเสื่อมราคา (งานดินคันทาง : ขุด - ขน.....) | = | ๒๒.๖๓ | บาท/ลบ.ม. |
| (รถบรรทุก ๖ ล้อ (กรณีน้ำหนักรวมไม่เกิน ๑๕ ตัน) ค่าขนส่ง ๕.๐๐ กม.) | = | ๓๐.๑๘ | บาท/ลบ.ม. |
| รวม | = | ๖๒.๘๑ | บาท/ลบ.ม. |
| ส่วนยุบตัว ๑.๒๕ ๑.๖๐ | = | ๗๘.๕๑ | บาท/ลบ.ม. |
| ค่าดำเนินการ + ค่าเสื่อมราคา (งานดินคันทาง : บดทับ.....) | = | | บาท/ลบ.ม. |
| รวมราคาต่อหน่วย | = | ๗๘.๕๑ | บาท/ลบ.ม. |
| ปริมาณงาน | = | - | ลบ.ม. |
| ค่างานต้นทุน | = | - | บาท |

๓. งานรองพื้นทางและพื้นทาง (SUBBASE AND BASE COURSES)

๓.๓(๑) งานไหล่ทางวัสดุมวลรวม (SOIL AGGREGATE SHOULDER)

| | | | |
|---|---|--------|-----------|
| ค่าวัสดุจากแหล่ง | = | ๑๐.๐๐ | บาท/ลบ.ม. |
| ค่าดำเนินการ + ค่าเสื่อมราคา (งานดินคันทาง : ขุด - ขน.....) | = | ๒๒.๖๓ | บาท/ลบ.ม. |
| (รถบรรทุก ๖ ล้อ (กรณีน้ำหนักรวมไม่เกิน ๑๕ ตัน) ค่าขนส่ง ๕.๐๐ กม.) | = | ๓๐.๑๘ | บาท/ลบ.ม. |
| รวม | = | ๖๒.๘๑ | บาท/ลบ.ม. |
| ส่วนยุบตัว ๑.๒๕ ๑.๗๕ | = | | บาท/ลบ.ม. |
| ค่าดำเนินการ + ค่าเสื่อมราคา (เกลี่ยเรียบ) | = | ๑๐.๐๐ | บาท/ลบ.ม. |
| รวมราคาต่อหน่วย | = | ๑๐.๐๐ | บาท/ลบ.ม. |
| ปริมาณงาน | = | ๓๓๐.๐๐ | ลบ.ม. |
| ค่างานต้นทุน | = | ๓๓๐.๐๐ | บาท |

๓.๔(๑) งานทรายรองใต้ผิวทางคอนกรีต (SAND CUSHION UNDER CONCRETE PAVEMENT)

| | | | |
|---|---|--------|-----------|
| ค่าวัสดุจากแหล่ง | = | ๑๖๐.๐๐ | บาท/ลบ.ม. |
| ค่าดำเนินการ + ค่าเสื่อมราคา (งานดินคันทาง : ขุด - ขน.....) | = | - | บาท/ลบ.ม. |

| | | | | | |
|--|-------|------|---|--------|-----------|
| (ทำทราย อ่างเอื้องส้ม จังหวัดหนองคาย) ค่าขนส่ง | ๖๕.๐๐ | กม. | = | ๒๔๑.๙๔ | บาท/ลบ.ม. |
| | | | = | | บาท/ลบ.ม. |
| | | | = | | บาท/ลบ.ม. |
| | | | = | | บาท/ลบ.ม. |
| ส่วนยุบตัว | ๑.๐๐ | ๑.๔๐ | = | ๓๖๔.๔๙ | บาท/ลบ.ม. |
| ค่าดำเนินการ + ค่าเสื่อมราคา (งานดินคันทาง : บดทับ.....) | | | = | - | บาท/ลบ.ม. |
| | | | = | | บาท/ลบ.ม. |
| | | | = | | ลบ.ม. |
| | | | = | | บาท |

๔.งานผิวทาง (SURFACE COURSES)

ปริมาณงาน = ๘๘๐.๐๐ ตร.ม.

๔.๙(๑) ผิวทางปอร์ตแลนด์ซีเมนต์คอนกรีตหนา ๐.๑๕ ซม.(PORTLAND CEMENT CONCRETE PAVEMENT)

(ใช้ตะแกรงเหล็ก) ขนาด กว้าง ๒.๐๐ x ๑๐.๐๐ เมตร = ๒๐.๐๐ ตร.ม.

ปริมาณงานทั้ง โครงการ = ๑๓๒.๐๐ ลบ.ม.

ค่าติดตั้ง เครื่องผสม ๑๕๐,๐๐๐ บาท /๕,๐๐๐.๐๐ ลบ.ม. = ๓๐.๐๐ ลบ.ม.

ค่าคอนกรีต(ค่าวัสดุ+ค่าแรงผสม) + ค่าติดตั้ง เครื่องผสม ๓๐ = - ลบ.ม.

(คอนกรีต ๑ แผง) คิดจากพื้นที่ = ๒๐.๐๐ ตร.ม.

ปริมาตรคอนกรีต = ๒๐.๐๐ x ๐.๑๕ / ๑๐๐ = ๓.๐๐ ลบ.ม.

ค่าคอนกรีต + ค่าติดตั้งเครื่องผสม ๓.๐๐ ลบ.ม. ราคาคอนกรีตพาณิชย์ ๒,๑๕๔.๒๑ = ๖,๔๖๒.๖๓ บาท

๔๐ : ค่าขนส่งคอนกรีต) = ๑๑.๖๐ บาท

ค่าตะแกรงเหล็ก ๓๕.๐๐ บาท/ตร.ม. = ๗๐๐.๐๐ บาท

๕.๐๐ ค่าวางตะแกรงเหล็ก ๕.๐๐ บาท/ตร.ม. = ๑๐๐.๐๐ บาท

ค่าแบบเหล็ก (งานผิวทางคอนกรีต : ค่าแบบข้างติดตามยาว ๒ ข้าง) X ๑๐ เมตร = ๒๐.๖ บาท

คาบผูกคอนกรีต (งานผิวทางคอนกรีต : ๑๒.๓๑ ๒๐.๐๐ ตร.ม. = ๑๓.๗๓ บาท

ค่าบ่ม (งานผิวทางคอนกรีต : ค่าบ่มผิวทางคอนกรีต) ๙.๘๒ ๒๐.๐๐ ตร.ม. = บาท

ค่าขัดหยาบผิวคอนกรีต ๐ ๒๐.๐๐ ตร.ม. = - บาท

ค่าใช้จ่ายรวม = ๗,๒๘๗.๙๖ บาท

ค่างานต้นทุน = ๓๖๔.๔๐ บาท/ตร.ม.

รวมค่างานต้นทุน = ๓๒๐,๖๗๐.๓๙ บาท

| ลำดับ | รายการ | | | | | หน่วย | มิถุนายน | พฤศจิกายน | % |
|-------|---|-----|-----------|---|-----|-----------|----------|-----------|---|
| 41 | เหล็กเส้นกลมผิวเรียบ SR.24 ยาว 10 เมตร ศก. 15 มม. | ตัน | 28,149.53 | เหล็กเส้นกลมผิวเรียบ SR.24 ยาว 10 เมตร ศก. 15 มม. | ตัน | 28,149.53 | | ๒๘,๑๔๙.๕๓ | |
| 49 | เหล็กเส้นกลมผิวข้ออ้อย SD.40 ยาว 10 เมตร ศก. 16 มม. | ตัน | 25,990.65 | เหล็กเส้นกลมผิวข้ออ้อย SD.40 ยาว 10 เมตร ศก. 16 มม. | ตัน | 25,990.65 | | ๒๕,๙๙๐.๖๕ | |
| 42 | เหล็กเส้นกลมผิวเรียบ SR.24 ยาว 10 เมตร ศก. 19 มม. | ตัน | 33,181.31 | เหล็กเส้นกลมผิวเรียบ SR.24 ยาว 10 เมตร ศก. 19 มม. | ตัน | 33,181.31 | | ๓๓,๑๘๑.๓๑ | |
| | | | | | | | | | |
| | | | | | | | | | |
| | ตะแกรงเหล็ก wire mesh ๐.๑๐ x ๐.๓๐ เมตร dia ๔.๐๐ mm. | | | | | ตร.ม. | ๓๕.๐๐ | ๓๕.๐๐ | |

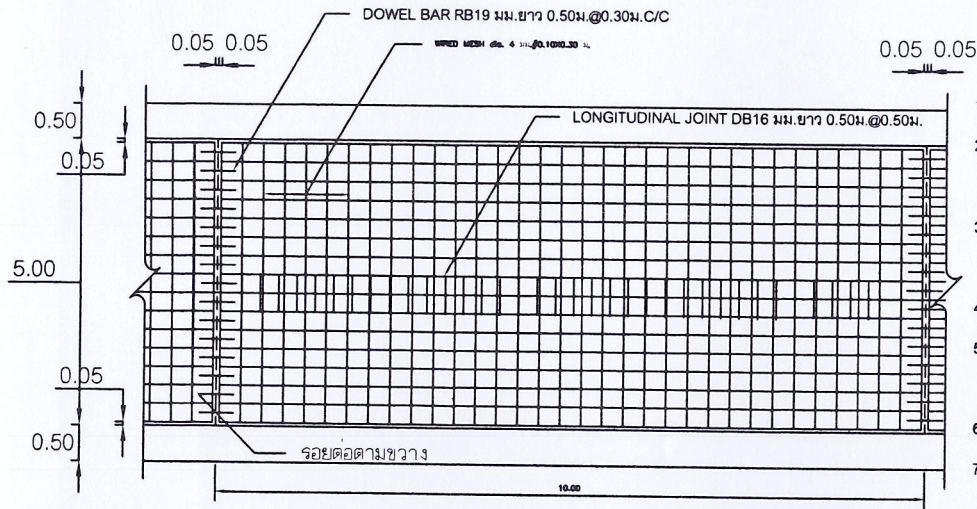
| | | | |
|---|-----------------|---|----------------|
| ๔.๙(๒) รอยต่อเพื่อขยายตามขวาง (EXPANSION JOINT) | ปริมาณงาน | = | ๘.๐๐ เมตร |
| เหล็กเส้นกลมผิวเรียบ SR ๒๔ ขนาด ๑๙ มม. ยาว ๐.๕๐ เมตร@ ๐.๕๐ เมตร นน. | | | ๒.๒๓ กก./เมตร |
| คิดทุก ๆ ความยาว ๕๐.๐๐ .ม. | | | |
| ค่าเหล็ก ๘.๙๒ ๓๓,๑๘๑.๓๑ (บาท/ตัน) /๑,๐๐๐) | | = | #VALUE! บาท |
| METAL CAP + ทาสี + จาระบี.....ชุด @..... | | = | - บาท |
| JOINT FILLER.....ตร.ม. @..... | | = | - บาท |
| JOINT SEALER ๑.๒๐ ลิตร @ ๔๕.๐๐ | | = | ๕๔.๐๐ บาท |
| ค่าหยอดยาง ๔.๐๐ เมตร @ ๑๒.๙๘ | | = | ๕๑.๙๒ บาท |
| ค่าแบบเหล็ก ๔.๐๐ เมตร @ ๑๐.๓๐ | | = | ๔๑.๒๐ บาท |
| ความกว้างถนนคอนกรีต ๔.๐๐ เมตร | ค่าใช้จ่ายรวม | = | ๗๓.๘๐ บาท/เมตร |
| | รวมค่างานต้นทุน | = | ๕๙๐.๔๐ บาท |

| | | | |
|---|-----------------|---|----------------|
| ๔.๙(๓) รอยต่อเพื่อหดตามขวาง (CONTRACTION JOINT) | ปริมาณงาน | = | ๑๖.๐๐ เมตร |
| เหล็กเส้นกลมผิวเรียบ SR ๒๔ ขนาด ๑๕ มม. ยาว ๐.๕๐ เมตร@ ๐.๕๐ เมตร นน. | | | ๑.๓๙ กก./เมตร |
| คิดทุก ๆ ความยาว ๑๐.๐๐ .ม. - ความยาวทุก ๆ ๕๐ เมตร | | | |
| ค่าเหล็ก ๕.๕๖ ๒๕,๙๙๐.๖๕ (บาท/ตัน) /๑,๐๐๐) | | = | #VALUE! บาท |
| METAL CAP + ทาสี + จาระบี.....ชุด @..... | | = | - บาท |
| JOINT FILLER.....ตร.ม. @..... | | = | - บาท |
| JOINT SEALER ๑.๐๕ ลิตร @ ๔๕.๐๐ | | = | ๔๗.๒๕ บาท |
| ค่าหยอดยาง ๔.๐๐ เมตร @ ๑๒.๙๘ | | = | ๕๑.๙๒ บาท |
| ความกว้างถนนคอนกรีต ๔.๐๐ เมตร | ค่าใช้จ่ายรวม | = | ๓๙.๐๕ บาท/เมตร |
| | รวมค่างานต้นทุน | = | ๖๒๔.๘๐ บาท |

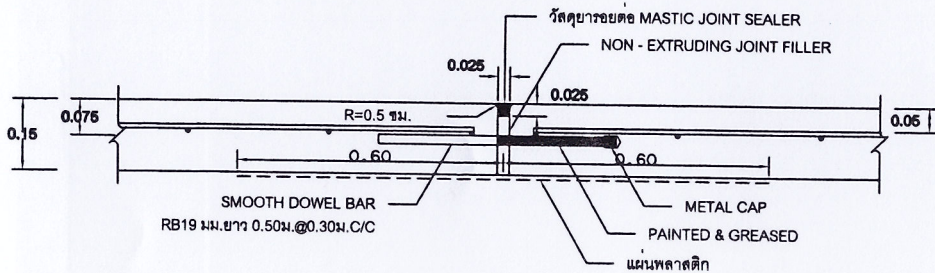
| | | | |
|---|-----------------|---|-----------------|
| ๔.๙(๔) รอยต่อตามยาว (LONGITUDINAL JOINT) | ปริมาณงาน | = | ๒๒๐.๐๐ เมตร |
| เหล็กเส้นกลมผิวข้ออ้อย SD ๔๐ ขนาด ๑๖ มม. ยาว ๐.๕๐ เมตร@ ๐.๕๐ เมตร นน. | | | ๑.๕๘ กก./เมตร |
| คิดทุก ๆ ความยาว ๑๐.๐๐ .ม. | | | |
| ค่าเหล็ก ### - (บาท/ตัน) /๑,๐๐๐) | | = | - บาท |
| METAL CAP + ทาสี + จาระบี.....ชุด @..... | | = | - บาท |
| JOINT FILLER.....ตร.ม. @..... | | = | - บาท |
| JOINT SEALER ๓.๑๕ ลิตร @ ๔๕.๐๐ | | = | ๑๔๑.๗๕ บาท |
| ค่าหยอดยาง ๑๐.๐๐ .ม. @ ๑๒.๙๘ | | = | ๑๒๙.๘๐ บาท |
| ความยาวถนนคอนกรีต ๑๐.๐๐ เมตร | ค่าใช้จ่ายรวม | = | ๒๗๑.๕๕ บาท/เมตร |
| | รวมค่างานต้นทุน | = | ๕,๙๗๔.๑๐ บาท |

๕. ป้ายโครงการ

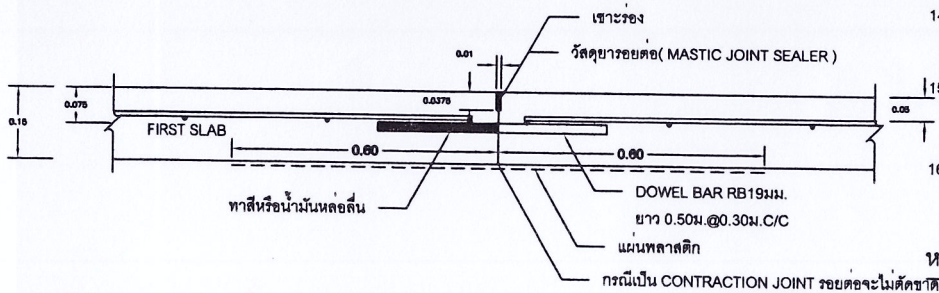
| | | | |
|-----------------|-----------------|---|--------------|
| ๕.๑ ป้ายโครงการ | ค่าป้ายเหล็ก | = | ๒,๘๐๐.๐๐ บาท |
| | ค่าแรงงาน | = | ๕๐๐.๐๐ บาท |
| | ปริมาณ | = | ๑.๐๐ ป้าย |
| | รวมค่างานต้นทุน | = | ๓,๓๐๐.๐๐ บาท |



รูปแปลนแสดงการเสริมเหล็กและรอยต่อ



ขยายรอยต่อ EXPANSION JOINT



ขยายรอยต่อ CONSTRUCTION JOINT และ CONTRACTION JOINT

รายการประกอบแบบ

1. การก่อสร้างถนน คลส. ในหมู่บ้านให้เป็นไปตามข้อกำหนดการก่อสร้างมท.201 - มท.203 (เฉพาะส่วนที่เกี่ยวข้อง)
2. EXPANSION JOINT ให้ก่อสร้างทุกระยะ 250 ม. นอกจากมีระยะเหลือไม่ถึง 250 ม. ให้เหลือระยะและตั้งอยู่ระหว่าง 200-250 ม.
3. วัสดุรอยต่อคอนกรีตแบบบีตหุ่นชนิดเทร้อน (CONCRETE JOINT SEALER HOT - POURED ELASTIC TYPE) ตาม มอก.479
4. วัสดุอุดรอยต่อคอนกรีต (NON - EXTRUDING JOINT FILLER) ใช้กระดาษขานอ้อยขุบยางมะตอยตาม มอก.1041
5. ส่วนขุบคอนกรีต (SLUMP) ไม่มากกว่า 10 ซม. และแรงอัด (COMPRESSIVE STRENGTH) ของแท่งคอนกรีตตัวอย่าง ขนาด 15x15x15 ซม. ที่ 28 วัน ต้องไม่น้อยกว่า 280 กก./ตร.ซม.
6. เหล็กเสริมใช้เหล็กมาตรฐาน มอก.23 และ มอก.24
7. ไม้ใช้ WELDED WIRE MESH (มอก.737) ตามตารางที่ 1. แทน BAR MESH ได้ โดยให้ผู้รับจ้างแสดงใบรับรองคุณภาพจากผู้ผลิตและแจ้งให้ผู้ควบคุมงานทราบก่อนดำเนินการ โดยการเปลี่ยนแปลงดังกล่าวไม่มีผลทำให้อายุการใช้งานเปลี่ยนแปลง กรณีที่ใช้ WIRE MESH ขนาดอื่นนอกเหนือไปจากตาราง พื้นที่หน้าตัดเหล็กตะแกรง (STEEL AREA) ที่ใช้จะต้องไม่น้อยกว่า ที่ระบุไว้ในตาราง
8. วัสดุก่อสร้างทางที่ไม่ได้กำหนดไว้ในแบบนี้ ให้มีคุณภาพเป็นไปตามมาตรฐานข้อกำหนดรายละเอียดการก่อสร้างทางหลวงชนบท
9. มิติต่างๆ ที่แสดงไว้เป็นเมตร นอกจากจะระบุไว้เป็นอย่างอื่น
10. ผู้ออกแบบจะเป็นผู้กำหนดชั้นโครงสร้างทางในแต่ละสายทางตามสภาพพื้นที่
11. การทำผิวหน้าคอนกรีตให้ขยับ ให้ทำโดยลากไม้แปรงกวาดจากขอบด้านหนึ่งไปยังขอบอีกด้านหนึ่งโดยร่องที่เกิดจะต้องลึกไม่เกิน 2 มม.
12. การตีเส้นจราจร ให้ตีเฉพาะเส้นแบ่งทิศทางจราจร (CENTER LINE) โดยใช้สีเทอร์โมพลาสติก ตาม มอก.642 และให้เป็นไปตามมาตรฐานการตีเส้นแบ่งทิศทางจราจร ตามแบบเลขที่ ทร.-3-109/45
13. แผ่นพลาสติกที่ใช้จะต้องหนาน้อย 0.07 มม. กว้าง 1.20 ม. ยาวเท่ากับความกว้างผิวทางจราจร ซึ่งจะต้องมีรอยฉีกขาดไม่เกิน 7% ของแผ่นพลาสติกที่ใช้ แผ่นพลาสติกจะต้องโปร่งแสงและกันน้ำได้
14. เลือกใช้รูปแบบไม่มีรอยต่อตามยาว (NO LONGITUDINAL JOINT) กรณีที่ไม่มีปัญหาพื้นที่ก่อสร้าง และหรือ การจราจร โดยให้อยู่ในดุลยพินิจของผู้ออกแบบ
15. งานก่อสร้างระบบระบายน้ำให้ทำทั่วไปให้สร้างเปิดแบบมีฝาปิดคลส. ชนิด ๒-30 ตามแบบ ทส.5-301/45วันแต่ผู้ออกแบบ จะกำหนดเป็นอย่างอื่นในแบบ
16. ตำแหน่งก่อสร้างรางระบายน้ำ คลส. ในหมู่บ้าน ให้พิจารณาตามความเหมาะสมและตามความเป็นจริง

หมายเหตุ : กำหนดโครงสร้างทางรับน้ำหนักรถรวมน้ำหนักบรรทุก ไม่เกิน 15 ตัน

คัดลอกตามแบบเลขที่ ทด.-2-203



โครงการ : ก่อสร้าง
ถนนคอนกรีตเสริมเหล็ก

เขียนแบบ

(นายเมธา วันทา)
ผู้อำนวยการกองช่าง

เห็นชอบ

(นายวิโรจน์ จตุเทิน)
รองปลัดองค์การบริหารส่วนตำบล
รักษาการปลัดองค์การบริหารส่วนตำบล

อนุมัติ

(นายวิชัย บัวใหญ่)
นายกองค์การบริหารส่วนตำบล

แบบแสดง

แปลน รูปตัด

| | |
|-----------|-----------|
| แผ่นที่ | 1 |
| มาตราส่วน | แบบเลขที่ |

บ้านโนนผาแดง ม.9

ก่อสร้างถนนคอนกรีตเสริมเหล็ก ถนนใหญ่ผาแดงน้ำปูไป คสล.นายากา



Google

รูปถ่าย ©2024 CNES / AirbusMaxar Technologiesและข้อมูลแผนที่ ©2024 โทโม โฉงกันบอด ส่วนบุคคล ส่งความชัดเจนที่ตรงกับผลิตภัณฑ์ 100 ม.

บ้านโนนผาแดง ม.9

ก่อสร้างถนนคอนกรีตเสริมเหล็ก เส้นทางบ้าน อบต.คำวัน

จุดเริ่มต้นโครงการ กม.ที่ +000 ม.

N102.212749 E17.759139

จุดเริ่มต้นโครงการ กม.ที่ +000 ม.

N102.212179 E17.757516

Google

รูปถ่าย ©2024 CNES / AirbusMaxar Technologies สงวนลิขสิทธิ์ ©2024 โดย ชัยกานต์ ส่วนบุคคล สิ่งจางบคิดค้นเกี่ยวข้องกับผลิตภัณฑ์ 20 ม.

23°C
ใกล้ปกติ

ค้นหา

ไทย 9:39
9/1/2567

ตาราง Factor F งานก่อสร้างทาง

เงินล่วงหน้าจ่าย 0 %

ดอกเบี้ยเงินกู้ 7 % ต่อปี

เงินประกันผลงานหัก 0 %

ค่าภาษีมูลค่าเพิ่ม (VAT) 7 %

| ค่างาน (ทุน) (ล้านบาท) | ค่าใช้จ่ายในการดำเนินงานก่อสร้าง (%) | | | | รวมในรูป Factor | ภาษีมูลค่าเพิ่ม (VAT) | Factor F | Factor F ฝนชุก 1 | Factor F ฝนชุก 2 |
|---------------------------|--------------------------------------|-----------------|-------------|-------------------|--------------------|--------------------------|----------|------------------------|------------------------|
| | ค่า อำนวยความสะดวก | ค่า ดอกเบี้ย | ค่า กำไร | รวม ค่าใช้จ่าย | | | | | |
| < 5 | 20.8338 | 1.1666 | 5.5000 | 27.5004 | 1.2750 | 1.0700 | 1.3642 | 1.3848 | 1.4054 |
| 10 | 16.0808 | 1.1666 | 5.5000 | 22.7474 | 1.2274 | 1.0700 | 1.3133 | 1.3345 | 1.3557 |
| 20 | 10.6384 | 1.1666 | 5.5000 | 17.3050 | 1.1730 | 1.0700 | 1.2551 | 1.2742 | 1.2933 |
| 30 | 7.5559 | 1.1666 | 5.5000 | 14.2225 | 1.1422 | 1.0700 | 1.2221 | 1.2394 | 1.2567 |
| 40 | 7.4310 | 1.1666 | 5.0000 | 13.5976 | 1.1359 | 1.0700 | 1.2154 | 1.2342 | 1.2530 |
| 50 | 6.9412 | 1.1666 | 5.0000 | 13.1078 | 1.1310 | 1.0700 | 1.2101 | 1.2290 | 1.2480 |
| 60 | 6.3772 | 1.1666 | 5.0000 | 12.5438 | 1.1254 | 1.0700 | 1.2041 | 1.2230 | 1.2418 |
| 70 | 6.3435 | 1.1666 | 4.5000 | 12.0101 | 1.1201 | 1.0700 | 1.1985 | 1.2177 | 1.2370 |
| 80 | 6.0233 | 1.1666 | 4.5000 | 11.6899 | 1.1168 | 1.0700 | 1.1949 | 1.2143 | 1.2336 |
| 90 | 5.4722 | 1.1666 | 4.5000 | 11.1388 | 1.1113 | 1.0700 | 1.1890 | 1.2078 | 1.2265 |
| 100 | 5.1693 | 1.1666 | 4.5000 | 10.8359 | 1.1083 | 1.0700 | 1.1858 | 1.2042 | 1.2226 |
| 110 | 4.7961 | 1.1666 | 4.0000 | 9.9627 | 1.0996 | 1.0700 | 1.1765 | 1.1945 | 1.2125 |
| 120 | 4.7235 | 1.1666 | 4.0000 | 9.8901 | 1.0989 | 1.0700 | 1.1758 | 1.1940 | 1.2122 |
| 130 | 4.4428 | 1.1666 | 4.0000 | 9.6094 | 1.0960 | 1.0700 | 1.1727 | 1.1906 | 1.2085 |
| 140 | 4.3285 | 1.1666 | 4.0000 | 9.4951 | 1.0949 | 1.0700 | 1.1715 | 1.1895 | 1.2076 |
| 150 | 4.1865 | 1.1666 | 4.0000 | 9.3531 | 1.0935 | 1.0700 | 1.1700 | 1.1879 | 1.2057 |
| 160 | 4.0853 | 1.1666 | 4.0000 | 9.2519 | 1.0925 | 1.0700 | 1.1689 | 1.1869 | 1.2049 |
| 170 | 4.0051 | 1.1666 | 4.0000 | 9.1717 | 1.0917 | 1.0700 | 1.1681 | 1.1860 | 1.2039 |
| 180 | 3.9481 | 1.1666 | 4.0000 | 9.1147 | 1.0911 | 1.0700 | 1.1674 | 1.1855 | 1.2031 |
| 190 | 4.2661 | 1.1666 | 3.5000 | 8.9327 | 1.0893 | 1.0700 | 1.1655 | 1.1843 | 1.2031 |
| 200 | 4.2419 | 1.1666 | 3.5000 | 8.9085 | 1.0890 | 1.0700 | 1.1652 | 1.1840 | 1.2027 |
| 210 | 4.1793 | 1.1666 | 3.5000 | 8.8459 | 1.0884 | 1.0700 | 1.1645 | 1.1835 | 1.2024 |
| 220 | 4.0683 | 1.1666 | 3.5000 | 8.7349 | 1.0873 | 1.0700 | 1.1634 | 1.1821 | 1.2009 |
| 230 | 3.9805 | 1.1666 | 3.5000 | 8.6471 | 1.0864 | 1.0700 | 1.1624 | 1.1810 | 1.1997 |
| 240 | 3.8615 | 1.1666 | 3.5000 | 8.5281 | 1.0852 | 1.0700 | 1.1611 | 1.1796 | 1.1980 |
| 250 | 3.7521 | 1.1666 | 3.5000 | 8.4187 | 1.0841 | 1.0700 | 1.1599 | 1.1782 | 1.1965 |
| 260 | 3.6511 | 1.1666 | 3.5000 | 8.3177 | 1.0831 | 1.0700 | 1.1589 | 1.1770 | 1.1951 |
| 270 | 3.5577 | 1.1666 | 3.5000 | 8.2243 | 1.0822 | 1.0700 | 1.1579 | 1.1759 | 1.1939 |
| 280 | 3.4708 | 1.1666 | 3.5000 | 8.1374 | 1.0813 | 1.0700 | 1.1569 | 1.1748 | 1.1926 |
| 290 | 3.3900 | 1.1666 | 3.5000 | 8.0566 | 1.0805 | 1.0700 | 1.1561 | 1.1738 | 1.1915 |
| 300 | 3.3145 | 1.1666 | 3.5000 | 7.9811 | 1.0798 | 1.0700 | 1.1553 | 1.1729 | 1.1905 |
| 350 | 3.2735 | 1.1666 | 3.5000 | 7.9401 | 1.0794 | 1.0700 | 1.1549 | 1.1724 | 1.1900 |
| 400 | 3.1484 | 1.1666 | 3.5000 | 7.8150 | 1.0781 | 1.0700 | 1.1535 | 1.1712 | 1.1890 |
| 450 | 3.1265 | 1.1666 | 3.5000 | 7.7931 | 1.0779 | 1.0700 | 1.1533 | 1.1710 | 1.1887 |
| 500 | 3.0167 | 1.1666 | 3.5000 | 7.6833 | 1.0768 | 1.0700 | 1.1521 | 1.1698 | 1.1875 |
| 700 | 2.7734 | 1.1666 | 3.5000 | 7.4400 | 1.0744 | 1.0700 | 1.1496 | 1.1668 | 1.1841 |
| > 700 | 2.7734 | 1.1666 | 3.5000 | 7.4400 | 1.0744 | 1.0700 | 1.1496 | 1.1668 | 1.1841 |

หมายเหตุ

- กรณีค่างานอยู่ระหว่างช่วงของค่างานต้นทันทที่กำหนด ให้เทียบอัตราส่วนเพื่อหาค่า Factor F
- ถ้าเป็นงานเงินกู้หรือจากแหล่งอื่นซึ่งไม่ต้องชำระภาษีมูลค่าเพิ่ม ให้ใช้ Factor F ในช่อง "รวมในรูป Factor"

ราคาสินค้าเฉลี่ยวัสดุก่อสร้าง (ราคาเงินสด ไม่รวมภาษีมูลค่าเพิ่ม ไม่รวมค่าขนส่ง) ของจังหวัด อุตรดิตถ์ เดือนธันวาคม ปี 2566

| ลำดับ.. | รายการ | หน่วย | ธันวาคม (ราคา : บาท) |
|---------|--|-------|-------------------------|
| 1 | คอนกรีตผสมเสร็จรูปลูกบาศก์ 180 กก./ตร.ซม. และ รูปทรงกระบอก 140กก./ตร.ซม. ตราซีแพค | ลบ.ม. | 2,081.77 |
| 2 | คอนกรีตผสมเสร็จรูปลูกบาศก์ 210 กก./ตร.ซม. และ รูปทรงกระบอก 180 กก./ตร.ซม. ตราซีแพค | ลบ.ม. | 2,123.83 |
| 3 | คอนกรีตผสมเสร็จรูปลูกบาศก์ 240 กก./ตร.ซม. และรูปทรงกระบอก 210 กก./ตร.ซม. ตราซีแพค | ลบ.ม. | 2,154.21 |
| 4 | คอนกรีตผสมเสร็จรูปลูกบาศก์ 280 กก./ตร.ซม. และ รูปทรงกระบอก 240 กก./ตร.ซม. ตราซี | ลบ.ม. | 2,320.87 |
| 5 | คอนกรีตผสมเสร็จรูปลูกบาศก์ 320 กก./ตร.ซม. และ รูปทรงกระบอก 280 กก./ตร.ซม. ตราซีแพค | ลบ.ม. | 2,386.29 |
| 6 | คอนกรีตผสมเสร็จรูปลูกบาศก์ 350 กก./ตร.ซม. และ รูปทรงกระบอก 300 กก./ตร.ซม. ตราซีแพค | ลบ.ม. | 2,448.60 |
| 7 | คอนกรีตผสมเสร็จรูปลูกบาศก์ 380 กก./ตร.ซม. และ รูปทรงกระบอก 320 กก./ตร.ซม. ตราซีแพค | ลบ.ม. | 2,501.55 |
| 8 | คอนกรีตผสมเสร็จรูปลูกบาศก์ 400 กก./ตร.ซม. และ รูปทรงกระบอก 350 กก./ตร.ซม. ตราซีแพค | ลบ.ม. | 2,498.45 |
| 9 | เสาเข็มคอนกรีตอัดแรง รูปสี่เหลี่ยมตัน ขนาด 0.18 x 0.18 ม. ยาว 8.00 ม. | ท่อน | 1,308.41 |
| 10 | เสาเข็มคอนกรีตอัดแรง รูปสี่เหลี่ยมตัน ขนาด 0.18 x 0.18 ม. ยาว 10.00 ม. | ท่อน | 1,635.51 |
| 11 | เสาเข็มคอนกรีตอัดแรง รูปสี่เหลี่ยมตัน ขนาด 0.22 x 0.22 ม. ยาว 10.00 ม. | ท่อน | 2,102.80 |
| 12 | เสาเข็มคอนกรีตอัดแรง รูปสี่เหลี่ยมตัน ขนาด 0.18 x 0.18 ม. ยาว 12.00 ม. | ท่อน | 2,130.84 |
| 13 | เสาเข็มคอนกรีตอัดแรง รูปสี่เหลี่ยมตัน ขนาด 0.22 x 0.22 ม. ยาว 15.00 ม. | ท่อน | 3,600.00 |
| 14 | เสาเข็มคอนกรีตอัดแรง รูปสี่เหลี่ยมตัน ขนาด 0.30 x 0.30 ม. ยาว 20.00 ม. | ท่อน | 7,800.00 |
| 15 | เสาเข็มคอนกรีตอัดแรง รูปสี่เหลี่ยมตัน ขนาด 0.35 x 0.35 ม. ยาว 20.00 ม. | ท่อน | 10,300.00 |
| 16 | เสาเข็มคอนกรีตอัดแรง รูปสี่เหลี่ยมตัน ขนาด 0.40 x 0.40 ม. ยาว 20.00 ม. | ท่อน | 13,600.00 |
| 17 | เสาเข็มคอนกรีตอัดแรง รูปสี่เหลี่ยมตัน ขนาด 0.18 x 0.18 ม. ยาว 4.00 ม. | ท่อน | 579.44 |
| 18 | เสาเข็มคอนกรีตอัดแรง รูปสี่เหลี่ยมตัน ขนาด 0.22 x 0.22 ม. ยาว 4.00 ม. | ท่อน | 841.12 |
| 19 | เสาเข็มคอนกรีตอัดแรง รูปสี่เหลี่ยมตัน ขนาด 0.26 x 0.26 ม. ยาว 4.00 ม. | ท่อน | 1,102.80 |

| | | | |
|----|--|------|-----------|
| 20 | เสาเข็มคอนกรีตอัดแรง รูปสี่เหลี่ยมตัน ขนาด 0.40 x 0.40 ม. ยาว 4.00 ม. | ท่อน | 2,411.21 |
| 21 | เสาเข็มคอนกรีตอัดแรง รูปสี่เหลี่ยมตัน ขนาด 0.18 x 0.18 ม. ยาว 6.00 ม. | ท่อน | 869.16 |
| 22 | เสาเข็มคอนกรีตอัดแรง รูปสี่เหลี่ยมตัน ขนาด 0.30 x 0.30 ม. ยาว 5.00 ม. | ท่อน | 1,658.88 |
| 23 | เสาเข็มคอนกรีตอัดแรง รูปสี่เหลี่ยมตัน ขนาด 0.35 x 0.35 ม. ยาว 5.00 ม. | ท่อน | 2,406.54 |
| 24 | เสาเข็มคอนกรีตอัดแรง รูปสี่เหลี่ยมตัน ขนาด 0.22 x 0.22 ม. ยาว 8.00 ม. | ท่อน | 1,682.24 |
| 25 | เสาเข็มคอนกรีตอัดแรง รูปสี่เหลี่ยมตัน ขนาด 0.26 x 0.26 ม. ยาว 8.00 ม. | ท่อน | 2,205.61 |
| 26 | เสาเข็มคอนกรีตอัดแรง รูปสี่เหลี่ยมตัน ขนาด 0.30 x 0.30 ม. ยาว 8.00 ม. | ท่อน | 2,803.74 |
| 27 | เสาเข็มคอนกรีตอัดแรง รูปสี่เหลี่ยมตัน ขนาด 0.35 x 0.35 ม. ยาว 8.00 ม. | ท่อน | 4,186.92 |
| 28 | เสาเข็มคอนกรีตอัดแรง รูปสี่เหลี่ยมตัน ขนาด 0.40 x 0.40 ม. ยาว 8.00 ม. | ท่อน | 4,971.96 |
| 29 | เสาเข็มคอนกรีตอัดแรง รูปสี่เหลี่ยมตัน ขนาด 0.22 x 0.22 ม. ยาว 12.00 ม. | ท่อน | 2,747.66 |
| 30 | เสาเข็มคอนกรีตอัดแรง รูปสี่เหลี่ยมตัน ขนาด 0.26 x 0.26 ม. ยาว 12.00 ม. | ท่อน | 3,925.23 |
| 31 | เสาเข็มคอนกรีตอัดแรง รูปสี่เหลี่ยมตัน ขนาด 0.30 x 0.30 ม. ยาว 12.00 ม. | ท่อน | 4,429.91 |
| 32 | เสาเข็มคอนกรีตอัดแรง รูปสี่เหลี่ยมตัน ขนาด 0.35 x 0.35 ม. ยาว 12.00 ม. | ท่อน | 6,280.37 |
| 33 | เสาเข็มคอนกรีตอัดแรง รูปสี่เหลี่ยมตัน ขนาด 0.40 x 0.40 ม. ยาว 15.00 ม. | ท่อน | 10,200.00 |
| 34 | เสาเข็มคอนกรีตอัดแรง รูปตัวไอ ขนาด 0.18 x 0.18 ม. ยาว 8.00 ม. | ท่อน | 1,570.09 |
| 35 | เสาเข็มคอนกรีตอัดแรง รูปตัวไอ ขนาด 0.22 x 0.22 ม. ยาว 8.00 ม. | ท่อน | 2,242.99 |
| 36 | พื้นคอนกรีตสำเร็จรูปอัดแรง แบบพื้นตัน ขนาดกว้าง 35 ซม. ยาว 3 เมตร | แผ่น | 303.98 |
| 37 | เหล็กเส้นกลมผิวเรียบ SR.24 ยาว 10 เมตร ศก. 6 มม. | ตัน | 27,967.29 |
| 38 | เหล็กเส้นกลมผิวเรียบ SR.24 ยาว 10 เมตร ศก. 9 มม. | ตัน | 27,757.01 |
| 39 | เหล็กเส้นกลมผิวเรียบ SR.24 ยาว 10 เมตร ศก. 12 มม. | ตัน | 27,434.58 |
| 40 | เหล็กเส้นกลมผิวเรียบ SR.24 ยาว 10 เมตร ศก. 15 มม. | ตัน | 28,261.68 |
| 41 | เหล็กเส้นกลมผิวเรียบ SR.24 ยาว 10 เมตร ศก. 19 มม. | ตัน | 33,196.26 |
| 42 | เหล็กเส้นกลมผิวเรียบ SR.24 ยาว 10 เมตร ศก. 25 มม. | ตัน | 30,889.72 |
| 47 | เหล็กเส้นกลมผิวข้ออ้อย SD.40 ศก.12 มม. ยาว 10 เมตร (Tempcore) | ตัน | 25,093.46 |

| | | | |
|----|---|------|-----------|
| 48 | เหล็กเส้นกลมผิวข้ออ้อย SD.40 ศก.16 มม. ยาว 10 เมตร (Tempcore) | ตัน | 24,672.90 |
| 49 | เหล็กเส้นกลมผิวข้ออ้อย SD.40 ศก.20 มม. ยาว 10 เมตร (Tempcore) | ตัน | 24,429.91 |
| 50 | เหล็กเส้นกลมผิวข้ออ้อย SD.40 ศก.25 มม. ยาว 10 เมตร (Tempcore) | ตัน | 24,953.27 |
| 51 | ลวดผูกเหล็ก ศก. 1.25 มม. (เบอร์ 18) | กก. | 51.40 |
| 52 | เหล็กฉาก หน้า 4 มม. ยาว 6 เมตร ขนาด 40 x 40 มม. น้ำหนัก 14.5 กก. | ท่อน | 385.52 |
| 53 | เหล็กฉาก หน้า 4 มม. ยาว 6 เมตร ขนาด 50 x 50 มม. น้ำหนัก 18.4 กก. | ท่อน | 460.28 |
| 54 | เหล็กฉาก หน้า 6 มม. ยาว 6 เมตร ขนาด 50 x 50 มม. น้ำหนัก 26.8 กก. | ท่อน | 653.27 |
| 55 | เหล็กฉาก หน้า 6 มม. ยาว 6 เมตร ขนาด 65 x 65 มม. น้ำหนัก 35.5 กก. | ท่อน | 733.65 |
| 56 | เหล็กฉาก หน้า 6 มม. ยาว 6 เมตร ขนาด 75 x 75 มม. น้ำหนัก 41.1 กก. | ท่อน | 1,130.84 |
| 57 | เหล็กฉาก หน้า 10 มม. ยาว 6 เมตร ขนาด 100 x 100 มม. น้ำหนัก 89.2 กก. | ท่อน | 2,598.13 |
| 58 | เหล็กตัวซี (Light Lip Channel Steel) หน้า 2.3 มม. ยาว 6 เมตร ขนาด 75 x 45 x 15 มม. | ท่อน | 635.51 |
| 59 | เหล็กตัวซี (Light Lip Channel Steel) หน้า 3.2 มม. ยาว 6 เมตร ขนาด 75 x 45 x 15 มม. | ท่อน | 523.36 |
| 60 | เหล็กตัวซี (Light Lip Channel Steel) หน้า 2.3 มม. ยาว 6 เมตร ขนาด 100 x 50 x 20 มม. | ท่อน | 775.70 |
| 61 | เหล็กตัวซี (Light Lip Channel Steel) หน้า 3.2 มม. ยาว 6 เมตร ขนาด 100 x 50 x 20 มม. | ท่อน | 1,084.11 |
| 62 | เหล็กตัวซี (Light Lip Channel Steel) หน้า 2.3 มม. ยาว 6 เมตร ขนาด 125 x 50 x 20 มม. | ท่อน | 883.18 |
| 63 | เหล็กตัวซี (Light Lip Channel Steel) หน้า 3.2 มม. ยาว 6 เมตร ขนาด 125 x 50 x 20 มม. | ท่อน | 1,214.95 |
| 64 | เหล็กตัวซี (Light Lip Channel Steel) หน้า 2.3 มม. ยาว 6 เมตร ขนาด 150 x 50 x 20 มม. | ท่อน | 883.18 |
| 65 | เหล็กตัวซี (Light Lip Channel Steel) หน้า 3.2 มม. ยาว 6 เมตร ขนาด 150 x 50 x 20 มม. | ท่อน | 1,364.49 |
| 66 | ท่อเหล็กกลางสี่เหลี่ยมจัตุรัส หน้า 1.2 มม. ขนาด 3/4" x 3/4" ยาว 6 เมตร | ท่อน | 149.53 |
| 67 | ท่อเหล็กกลางสี่เหลี่ยมจัตุรัส หน้า 1.2 มม. ขนาด 1" x 1" ยาว 6 เมตร | ท่อน | 157.01 |
| 68 | ท่อเหล็กกลางสี่เหลี่ยมจัตุรัส หน้า 2.0 มม. ขนาด 1 1/2" x 1 1/2" ยาว 6 เมตร | ท่อน | 401.87 |
| 69 | ท่อเหล็กกลางสี่เหลี่ยมจัตุรัส หน้า 2.0 มม. ขนาด 2" x 2" ยาว 6 เมตร | ท่อน | 504.68 |
| 70 | ท่อเหล็กกลางสี่เหลี่ยมจัตุรัส หน้า 2.0 มม. ขนาด 3" x 3" ยาว 6 เมตร | ท่อน | 654.21 |
| 71 | ท่อเหล็กเคลือบสังกะสี รวมข้อต่อตรง 1 อัน ประเภท BS-M ยาว 6 เมตร ศก. 1/2 นิ้ว | ท่อน | 621.50 |

ตารางค่าขนส่งวัสดุก่อสร้าง รถมอเตอร์ 10 ล้อ(กรณีน้ำหนักรวมไม่เกิน 25 ตัน)

ภูมิภาคเป็น ที่ราบ มีทางลาดขาง และการจราจรปกติ

ราคาน้ำมันเชื้อเพลิงโซล่า ที่ อำเภอเมือง 29.00 - 29.99 บาท / ลิตร

| ระยะ ขนส่ง กม. | ค่าบรรทุก บาท / ตัน | ค่าบรรทุก บาท / ลบ.ม. | ระยะ ขนส่ง กม. | ค่าบรรทุก บาท / ตัน | ค่าบรรทุก บาท / ลบ.ม. | ระยะ ขนส่ง กม. | ค่าบรรทุก บาท / ตัน | ค่าบรรทุก บาท / ลบ.ม. |
|----------------------|------------------------|--------------------------|----------------------|------------------------|--------------------------|----------------------|------------------------|--------------------------|
| 1 | 8.10 | 11.35 | 41 | 102.03 | 142.84 | 81 | 200.38 | 280.54 |
| 2 | 9.90 | 13.86 | 42 | 104.49 | 146.28 | 82 | 202.74 | 283.84 |
| 3 | 11.70 | 16.38 | 43 | 106.93 | 149.71 | 83 | 205.23 | 287.32 |
| 4 | 13.49 | 18.89 | 44 | 109.40 | 153.16 | 84 | 207.72 | 290.81 |
| 5 | 15.29 | 21.41 | 45 | 111.85 | 156.59 | 85 | 210.23 | 294.32 |
| 6 | 17.09 | 23.92 | 46 | 114.31 | 160.04 | 86 | 212.62 | 297.67 |
| 7 | 18.88 | 26.44 | 47 | 116.76 | 163.47 | 87 | 215.03 | 301.04 |
| 8 | 20.92 | 29.28 | 48 | 119.23 | 166.92 | 88 | 217.57 | 304.59 |
| 9 | 23.38 | 32.73 | 49 | 121.67 | 170.33 | 89 | 219.98 | 307.98 |
| 10 | 25.83 | 36.17 | 50 | 124.12 | 173.77 | 90 | 222.41 | 311.38 |
| 11 | 28.29 | 39.61 | 51 | 126.59 | 177.23 | 91 | 224.99 | 314.98 |
| 12 | 30.75 | 43.04 | 52 | 129.04 | 180.65 | 92 | 227.44 | 318.41 |
| 13 | 33.20 | 46.49 | 53 | 131.50 | 184.10 | 93 | 229.89 | 321.85 |
| 14 | 35.66 | 49.93 | 54 | 133.97 | 187.56 | 94 | 232.36 | 325.30 |
| 15 | 38.12 | 53.37 | 55 | 136.41 | 190.98 | 95 | 234.68 | 328.55 |
| 16 | 40.58 | 56.81 | 56 | 138.86 | 194.41 | 96 | 237.16 | 332.03 |
| 17 | 43.03 | 60.25 | 57 | 141.33 | 197.87 | 97 | 239.65 | 335.51 |
| 18 | 45.49 | 63.68 | 58 | 143.82 | 201.35 | 98 | 242.16 | 339.02 |
| 19 | 47.95 | 67.13 | 59 | 146.26 | 204.76 | 99 | 244.67 | 342.54 |
| 20 | 50.41 | 70.57 | 60 | 148.71 | 208.20 | 100 | 247.02 | 345.83 |
| 21 | 52.86 | 74.01 | 61 | 151.18 | 211.65 | 101 | 249.55 | 349.38 |
| 22 | 55.33 | 77.46 | 62 | 153.66 | 215.13 | 102 | 251.92 | 352.69 |
| 23 | 57.78 | 80.89 | 63 | 156.09 | 218.53 | 103 | 254.47 | 356.26 |
| 24 | 60.24 | 84.33 | 64 | 158.53 | 221.94 | 104 | 256.85 | 359.60 |
| 25 | 62.70 | 87.78 | 65 | 160.98 | 225.38 | 105 | 259.43 | 363.20 |
| 26 | 65.15 | 91.22 | 66 | 163.45 | 228.83 | 106 | 261.82 | 366.55 |
| 27 | 67.61 | 94.66 | 67 | 165.93 | 232.30 | 107 | 264.22 | 369.91 |
| 28 | 70.07 | 98.10 | 68 | 168.34 | 235.68 | 108 | 266.63 | 373.28 |
| 29 | 72.52 | 101.52 | 69 | 170.85 | 239.19 | 109 | 269.25 | 376.94 |
| 30 | 74.99 | 104.98 | 70 | 173.29 | 242.60 | 110 | 271.67 | 380.34 |
| 31 | 77.43 | 108.40 | 71 | 175.74 | 246.03 | 111 | 274.10 | 383.74 |
| 32 | 79.90 | 111.86 | 72 | 178.20 | 249.48 | 112 | 276.54 | 387.15 |
| 33 | 82.36 | 115.30 | 73 | 180.67 | 252.94 | 113 | 278.98 | 390.57 |
| 34 | 84.82 | 118.75 | 74 | 183.15 | 256.42 | 114 | 281.43 | 394.00 |
| 35 | 87.26 | 122.17 | 75 | 185.56 | 259.78 | 115 | 283.89 | 397.45 |
| 36 | 89.73 | 125.62 | 76 | 188.07 | 263.29 | 116 | 286.36 | 400.90 |
| 37 | 92.19 | 129.07 | 77 | 190.49 | 266.68 | 117 | 288.83 | 404.37 |
| 38 | 94.65 | 132.52 | 78 | 192.92 | 270.08 | 118 | 291.31 | 407.84 |
| 39 | 97.11 | 135.95 | 79 | 195.47 | 273.65 | 119 | 293.80 | 411.33 |
| 40 | 99.56 | 139.38 | 80 | 197.92 | 277.09 | 120 | 296.29 | 414.83 |

